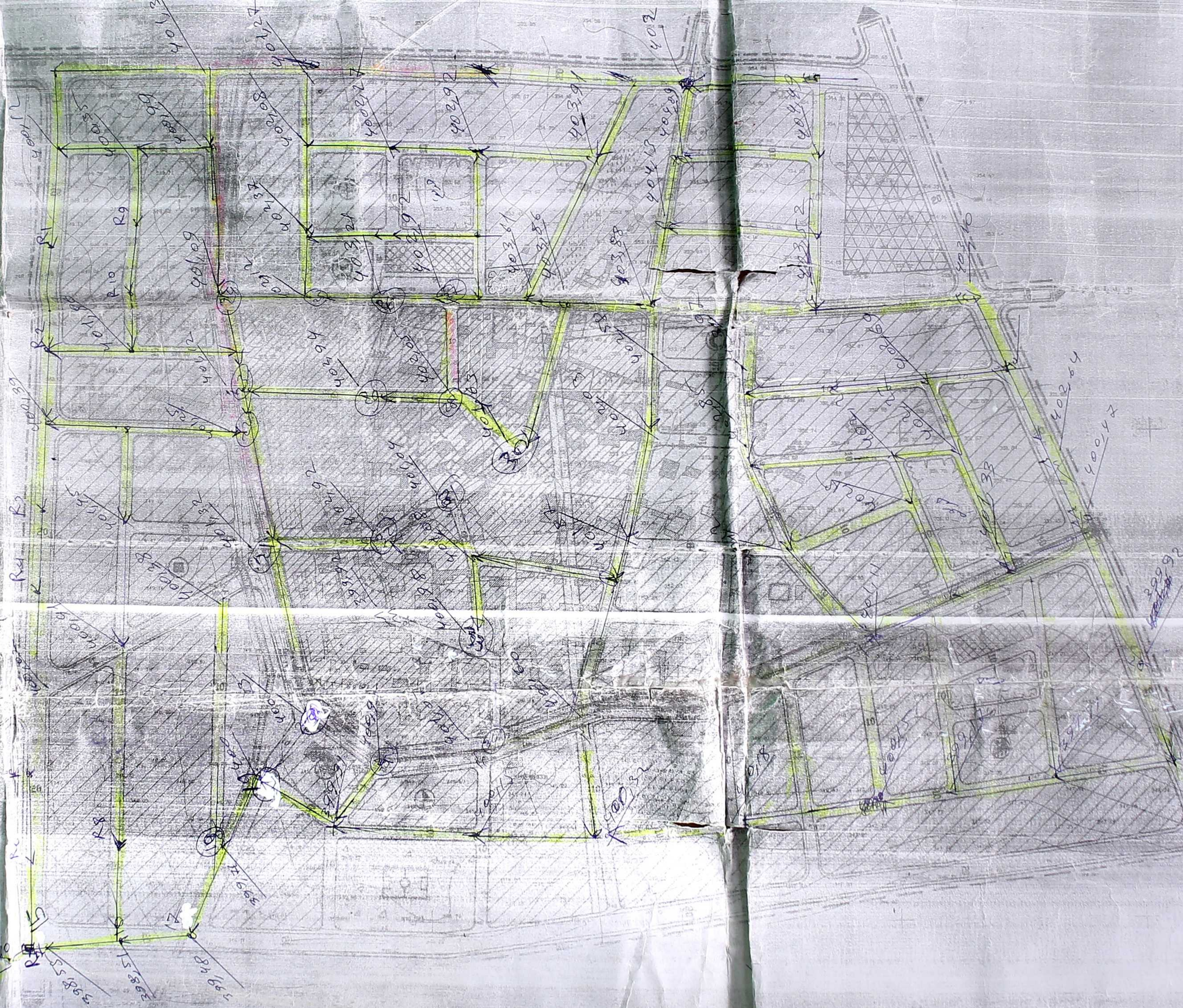
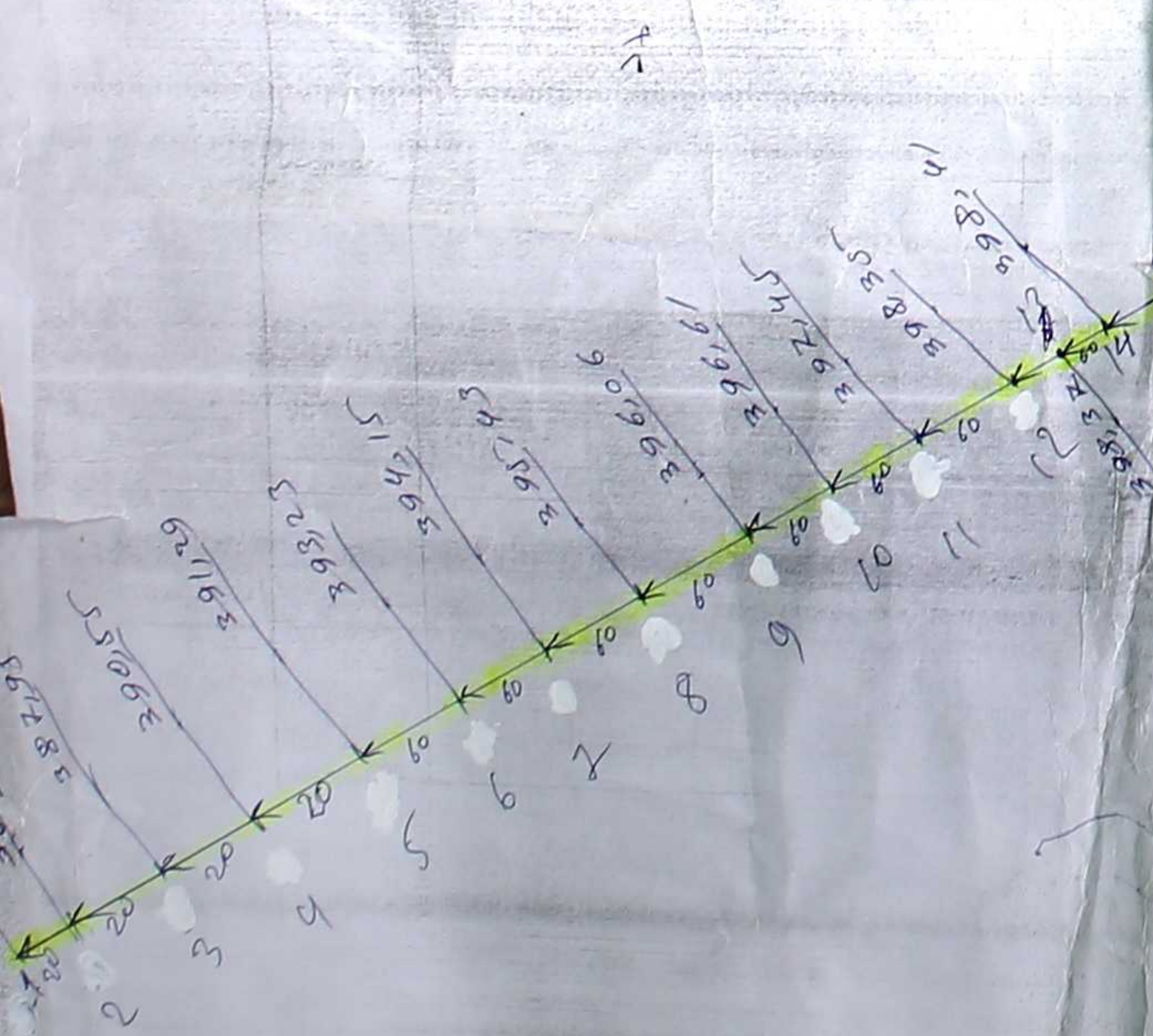
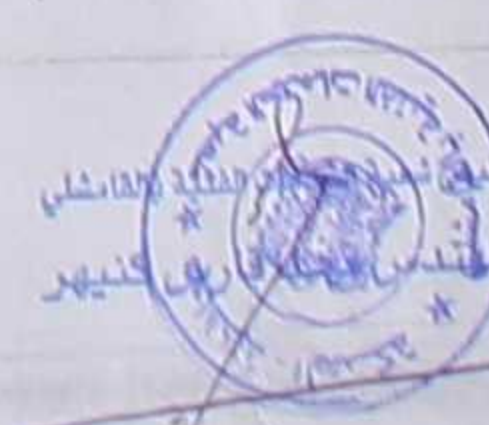


الى الأراضي الزراعية



الى الأراضي الزراعية

مسار الصرف في كل عود





الى الأراضي الزراعية

طول شوارع

م ١١,٠٠٠

١٥

١٦

١٧

٢٥

٢٥

٤٩

طريق

١٢

١٣

١٤

١٥

١٦

١٧

١٨

١٩

٢٠

٢١

٢٢

٢٣

٢٤

٢٥

٢٦

٢٧

٢٨

٢٩

٣٠

٣١

٣٢

٣٣

٣٤

٣٥

٣٦

٣٧

٣٨

٣٩

٤٠

٤١

٤٢

٤٣

٤٤

٤٥

٤٦

٤٧

٤٨

٤٩

٥٠

٥١

٥٢

٥٣

٥٤

٥٥

٥٦

٥٧

٥٨

٥٩

٦٠

٦١

٦٢

٦٣

٦٤

٦٥

٦٦

٦٧

٦٨

٦٩

٧٠

٧١

٧٢

٧٣

٧٤

٧٥

٧٦

٧٧

٧٨

٧٩

٨٠

٨١

٨٢

٨٣

٨٤

٨٥

٨٦

٨٧

٨٨

٨٩

٩٠

٩١

٩٢

٩٣

٩٤

٩٥

٩٦

٩٧

٩٨

٩٩

١٠٠

١٠١

١٠٢

١٠٣

١٠٤

١٠٥

١٠٦

١٠٧

١٠٨

١٠٩

١١٠

١١١

١١٢

١١٣

١١٤

١١٥

١١٦

١١٧

١١٨

١١٩

١٢٠

١٢١

١٢٢

١٢٣

١٢٤

١٢٥

١٢٦

١٢٧

١٢٨

١٢٩

١٣٠

١٣١

١٣٢

١٣٣

١٣٤

١٣٥

١٣٦

١٣٧

١٣٨

١٣٩

١٤٠

١٤١

١٤٢

١٤٣

١٤٤

١٤٥

١٤٦

١٤٧

١٤٨

١٤٩

١٥٠

١٥١

١٥٢

١٥٣

١٥٤

١٥٥

١٥٦

١٥٧

١٥٨

١٥٩

١٦٠

١٦١

١٦٢

١٦٣

١٦٤

١٦٥

١٦٦

١٦٧

١٦٨

١٦٩

١٧٠

١٧١

١٧٢

١٧٣

١٧٤

١٧٥

١٧٦

١٧٧

١٧٨

١٧٩

١٨٠

١٨١

١٨٢

١٨٣

١٨٤

١٨٥

١٨٦

١٨٧

١٨٨

١٨٩

١٩٠

١٩١

١٩٢

١٩٣

١٩٤

١٩٥

١٩٦

١٩٧

١٩٨

١٩٩

٢٠٠

٢٠١

٢٠٢

٢٠٣

٢٠٤

٢٠٥

٢٠٦

٢٠٧

٢٠٨

٢٠٩

٢١٠

٢١١

٢١٢

٢١٣

٢١٤

٢١٥

٢١٦

٢١٧

٢١٨

٢١٩

٢٢٠

٢٢١

٢٢٢

٢٢٣

٢٢٤

٢٢٥

٢٢٦

٢٢٧

٢٢٨

٢٢٩

٢٣٠

٢٣١

٢٣٢

٢٣٣

٢٣٤

٢٣٥

٢٣٦

٢٣٧

٢٣٨

٢٣٩

٢٤٠

٢٤١

٢٤٢

٢٤٣

٢٤٤

٢٤٥

٢٤٦

٢٤٧

٢٤٨

٢٤٩

٢٥٠

٢٥١

٢٥٢

٢٥٣

٢٥٤

٢٥٥

٢٥٦

٢٥٧

٢٥٨

٢٥٩

٢٦٠

٢٦١

٢٦٢

٢٦٣

٢٦٤

٢٦٥

٢٦٦

٢٦٧

٢٦٨

٢٦٩

٢٧٠

٢٧١

٢٧٢

٢٧٣

٢٧٤

٢٧٥

٢٧٦

٢٧٧

٢٧٨

٢٧٩

٢٨٠

٢٨١

٢٨٢

٢٨٣

٢٨٤

٢٨٥

٢٨٦

٢٨٧

٢٨٨

٢٨٩

٢٩٠

٢٩١

٢٩٢

٢٩٣

٢٩٤

٢٩٥

٢٩٦

٢٩٧

٢٩٨

٢٩٩

٣٠٠

٣٠١

٣٠٢

٣٠٣

٣٠٤

٣٠٥

٣٠٦

٣٠٧

٣٠٨

٣٠٩

٣١٠

٣١١

٣١٢

٣١٣

٣١٤

٣١٥

٣١٦

٣١٧

٣١٨

٣١٩

٣٢٠

٣٢١

٣٢٢

٣٢٣

٣٢٤





د. ح. ح. ح.

د. ح. ح. ح.

د. ح. ح. ح.

د. ح. ح. ح.

د. ح. ح. ح.





مقطع طولي في مسار خط الصرف

خط الأرض الطبيعي 400

قَسَّطَ بَيْتُونِي

منسوب قاع الحفر 396.3

[illegible]

اسم المشروع	م. بوعوض خاوي	م. فهد كويك
المهندس المحارص		
رئيس شعبة الخدمات القانونية والإقامة علي		



خط الأرض الطبيعي 400

منسوب قاع الحفر 398.1

رئيس شعبة الخدمات  
الغربية بالقاهرة



مقطع طولي في مسار خط الصرف

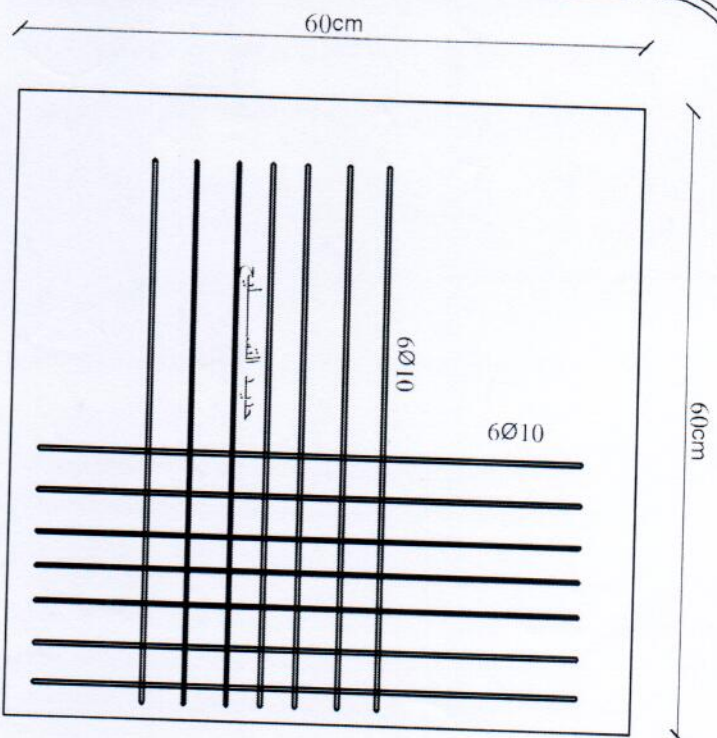
خط الأرض الطبيعي 386.4

قَدْ حُلَّ لِلْيَوْنِي

منسوب قاع الحفر	384.8
-----------------	-------

[illegible]

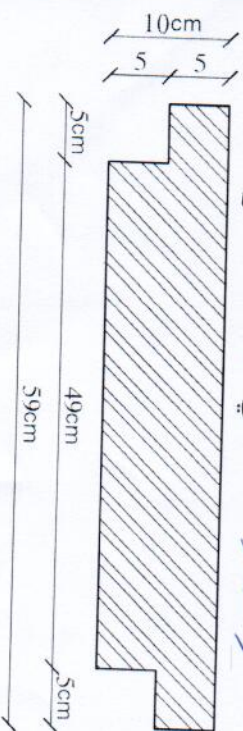




مسقط أفقي للفوهة قياس

60cmX60cm

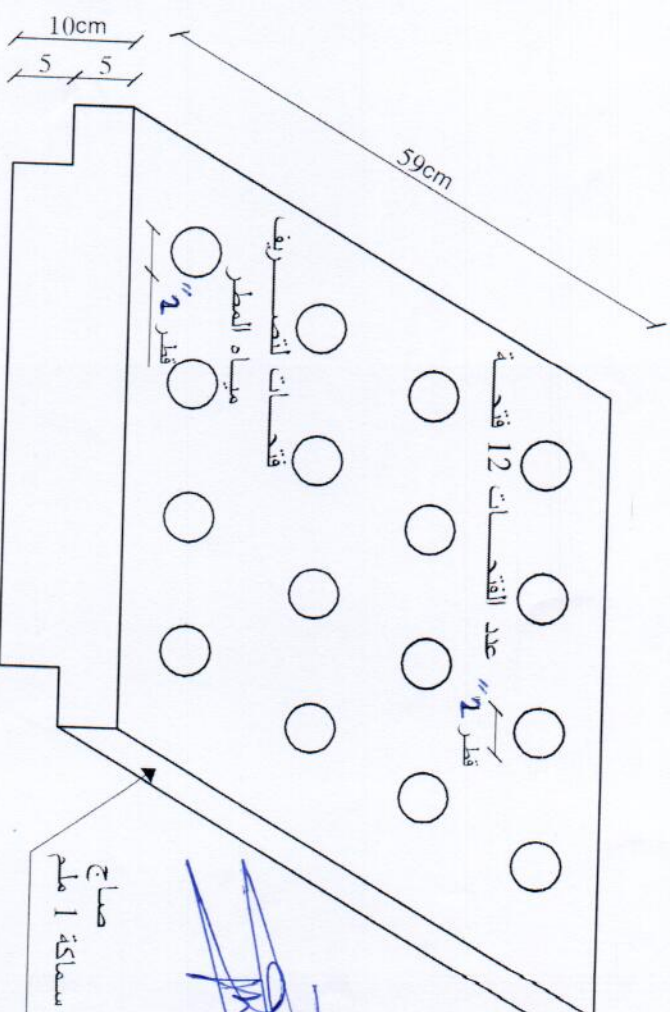
معدني من الصاج



مقطع بالفوهة المطرية قياس

60cmX60cm

مخطط للفوهة المطرية البيتونية قياس  
60cmX60cm



واجهة بالفوهة البيتونية قياس

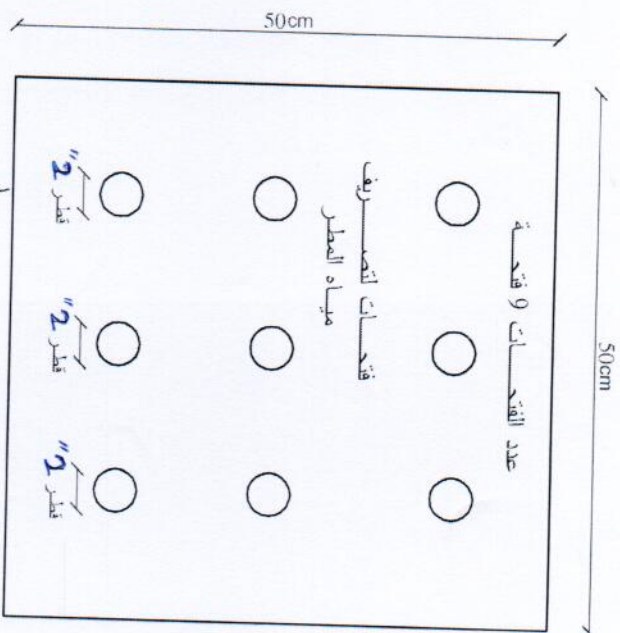
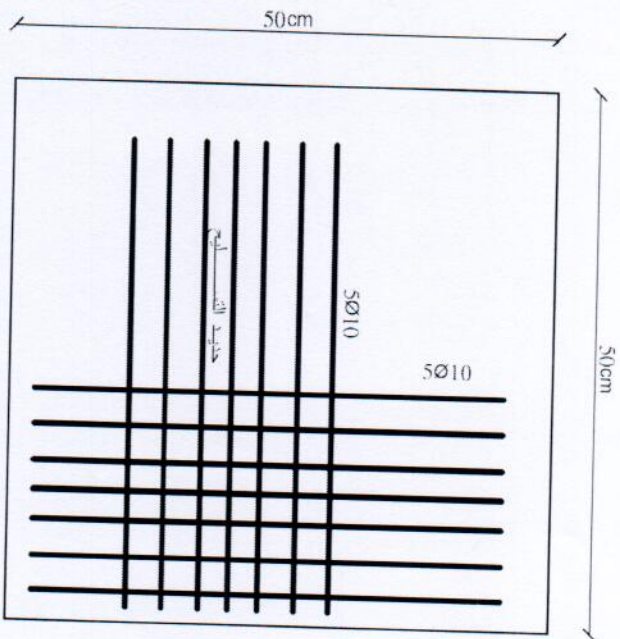
60cmX60cm

عيار البيتون 400 كغ/م<sup>3</sup> مع صقل الوجه العلوي للفوهة





# مخطط للفوهة المطرية البيتونية قياس 50cmX50cm



مسقط أفقي للفوهة قياس

50cmX50cm

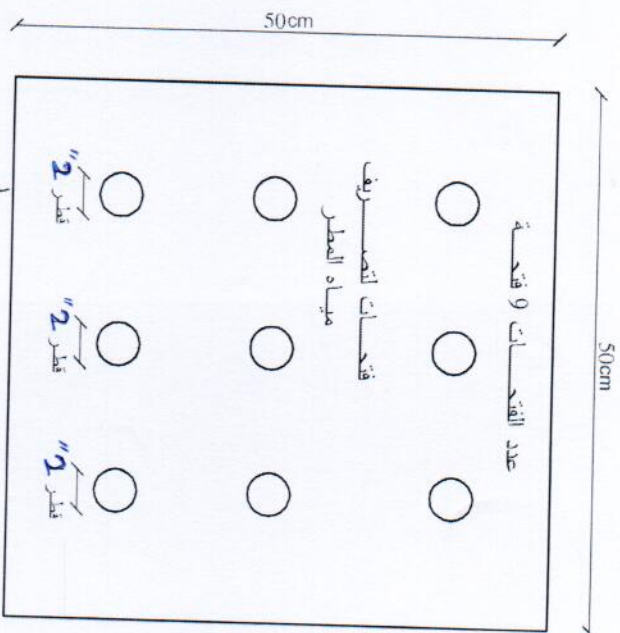
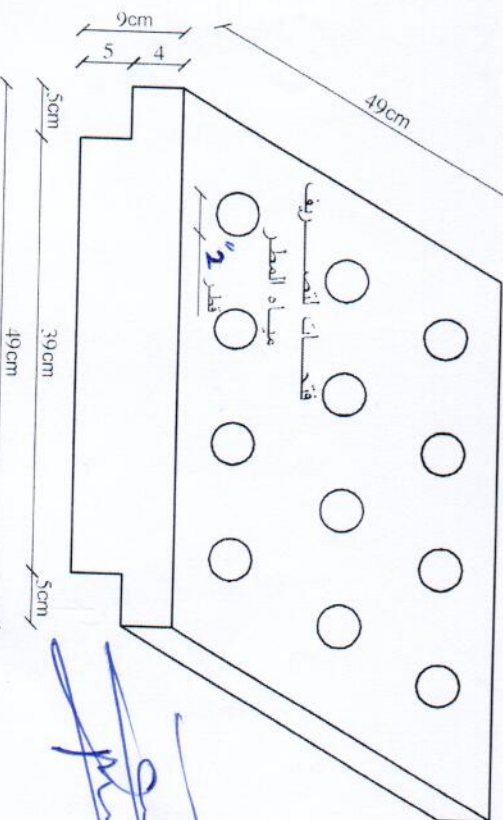
رأى معدي من الصاج

39cm

49cm

5cm

مقطع بالفوهة المطرية قياس  
50cmX50cm



5cm

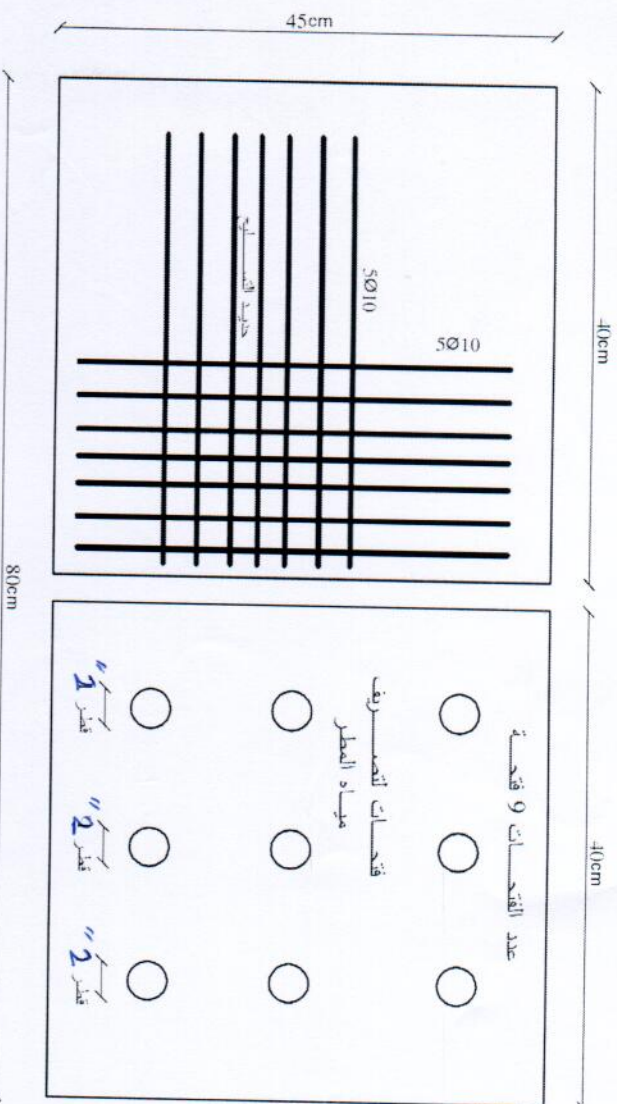
39cm

49cm

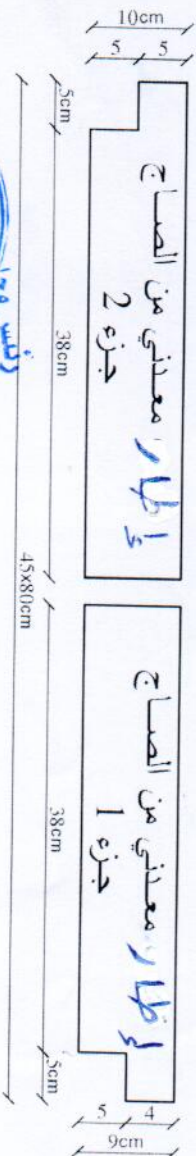
5cm



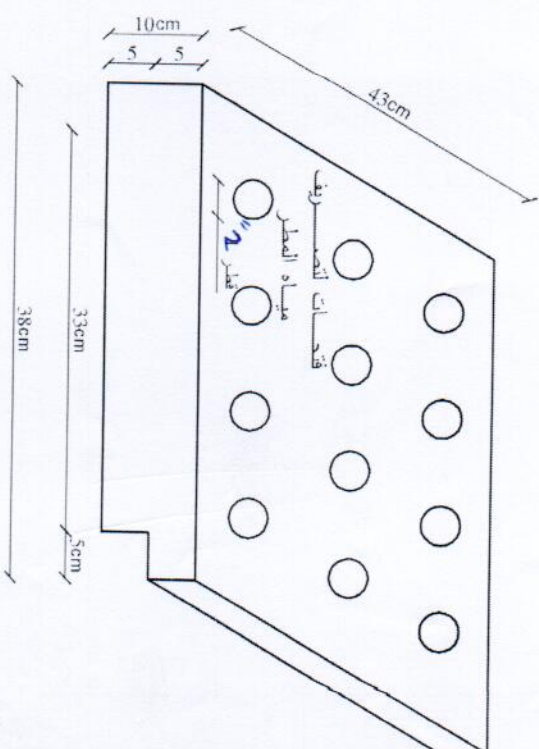
# مخطط للفوهة المطرية البيتونية قياس 45cmX80cm



مسقط أفقي للفوهة قياس 45cmX80cm  
من البيتون المسلح



مقطع طولي بالفوهة المطرية قياس 45cmX80cm  
من البيتون المسلح



واجهة جانبية بالفوهة البيتونية قياس

45cmX80cm

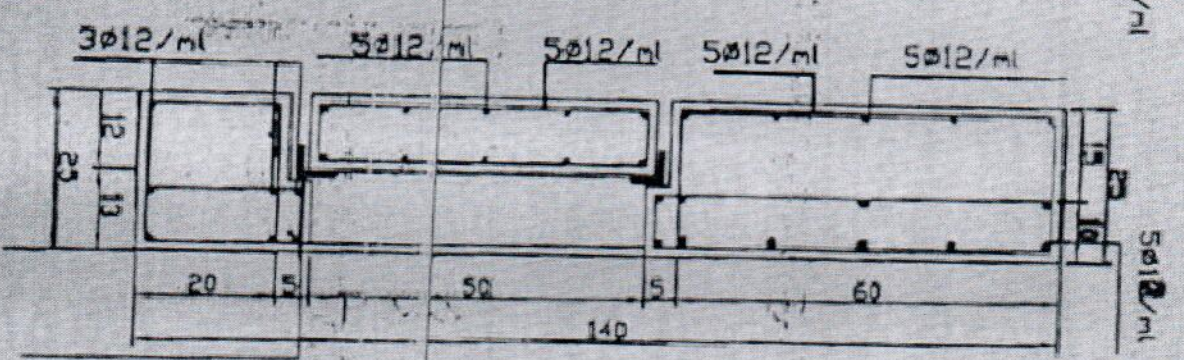
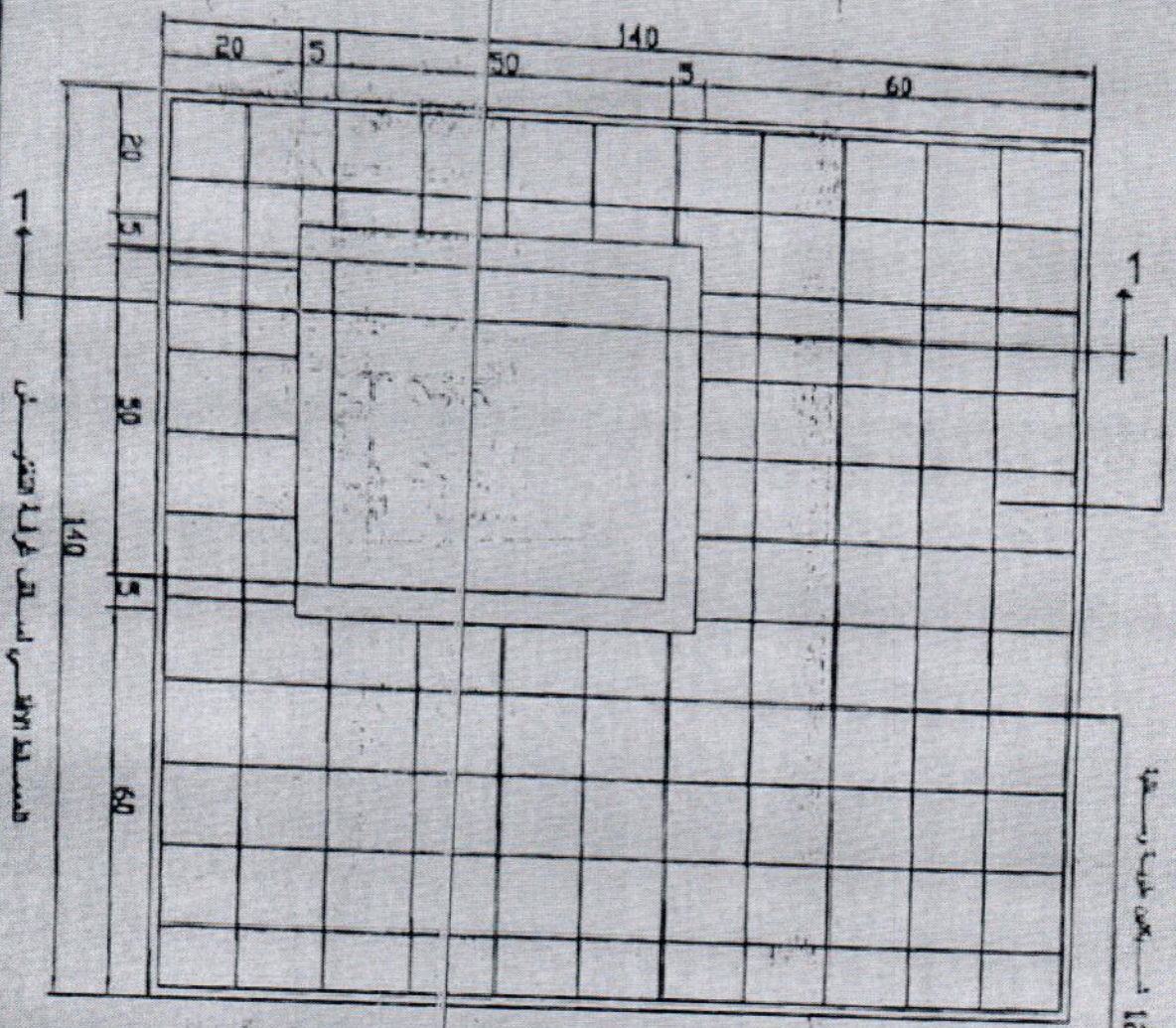
عيار البيتون 400 كغ/م<sup>3</sup> مع صقل الوجه العاوي للفوهة



١٢ أغسطس ٢٠١٨

Signature

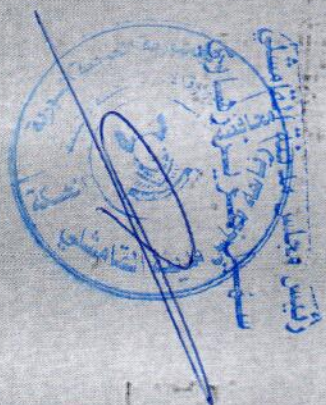




زوايا معلية 50\*50\*50 سم

ملطع 1-1/ في سقف غرفة التفتيش مبرن القسم المتحرك

أضواء



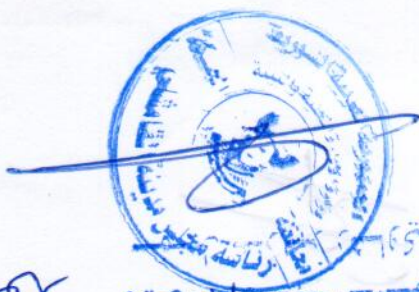
Handwritten signature in blue ink.

- بطون سلع حول 50 سم
- الإبريق المستعملة بطول 8 م
- سمكة السقف 25 سم
- سمكة الضياء المتحركة 12 سم
- الزوايا المعدنية بسمك 5 سم
- قوسم زوايا من الحديد من القسم المتحرك من الإبريق
- الإبريق من القسم المتحرك من الإبريق
- الإبريق من القسم المتحرك من الإبريق



Handwritten signature

15/08/2019



Handwritten Urdu text: "اس کے لئے پتہ ہے"

Handwritten Urdu text: "25/08/19"

