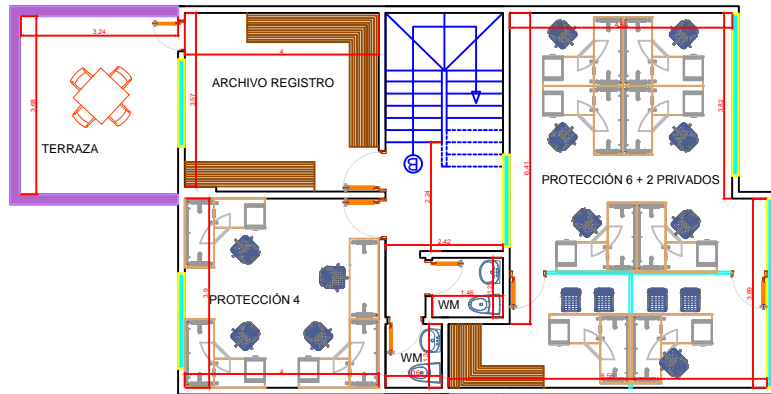


### 1 PISO CASA Y EDIFICIO



### 2 PISO CASA

- MUROS NUEVOS DRYWALL
- DIVISION EN VIDRIO
- MUROS BAJOS
- MUROS EXISTENTES
- ARCOS

ÁREAS ÚTILES  
 PISO 1 CASA: 159 M2  
 PISO 1 CASA TERRAZA: 59 M2  
 PISO 1 CASA TERRAZA ACCESO: 20 M2  
 PISO 2 CASA: 82 M2  
 PISO 2 CASA TERRAZA: 12 M2

TOTAL ÁREA ÚTIL: 332 M2  
 TOTAL ÁREA: 342 M2

ÁREAS ÚTILES  
 PISO 1 EDIFICIO: 173 M2  
 PISO 1 EDIFICIO TERRAZA INTERNA: 14 M2  
 PISO 1 EDIFICIO TERRAZA ACCESO: 45 M2  
 PISO 2 EDIFICIO: 175 M2  
 PISO 3 EDIFICIO: 175 M2  
 PISO 4 EDIFICIO: 164 M2  
 PISO 5 EDIFICIO: 159 M2

TOTAL ÁREAS ÚTILES: 905 M2  
 TOTAL ÁREA: 991 M2