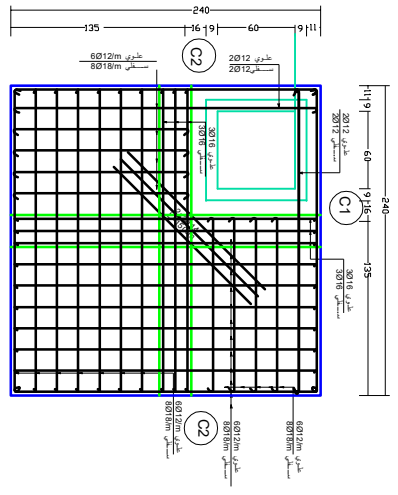
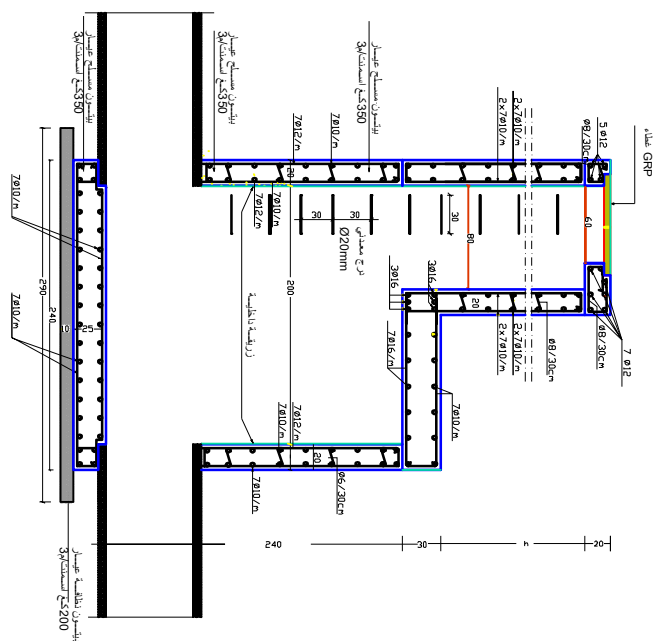


المقطع الأمامي إنزاسي الكفوش



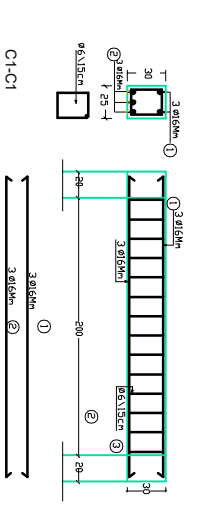
المساح المسطحة المستطبة غرفسة الكفوش

المقطع A-A



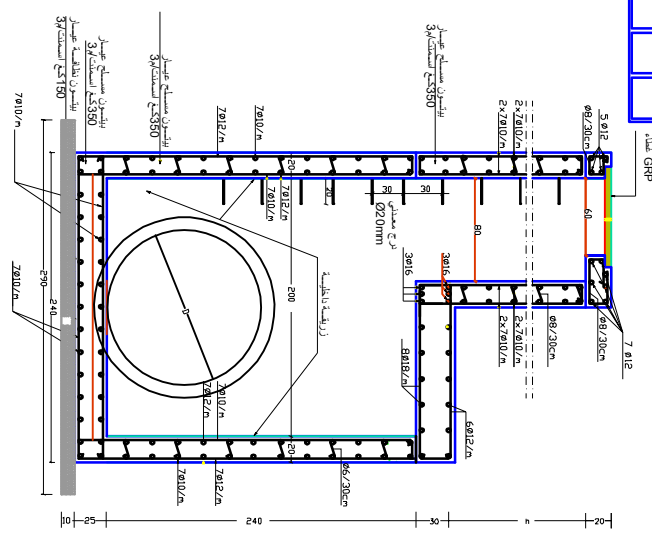
المقطع عرضية قسي الجسور

المقطع طولية قسي الجسور



المعمارية المعمورة المعمورة	
موقع المعمورة المعمورة المعمورة	
المعمورة المعمورة المعمورة المعمورة	
المعمورة المعمورة	مشروع استبدال مجاري
المعمورة المعمورة	غرفة تقنين لعمود C-2 (2x2) m ارتفاع المعمورة 2.80m لاصاق ترميم عمود
المعمورة المعمورة	تاريخ: 2024
المعمورة المعمورة	المصمم: المهندس المعمورة
المعمورة المعمورة	المعمورة المعمورة المعمورة المعمورة

المقطع B-B



ملاحظة: يستخدم هذا النموذج لارتفاعات 150-170 سم ولا يصلح لترتيب عمود 150 سم