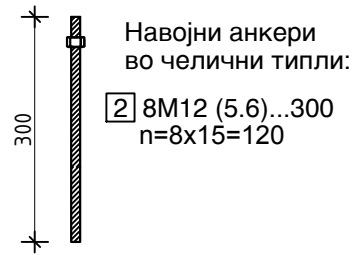
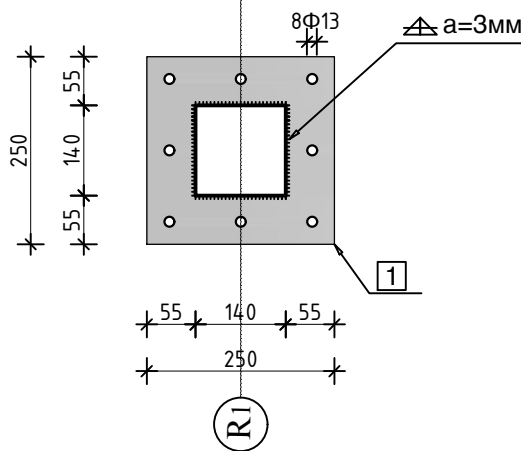
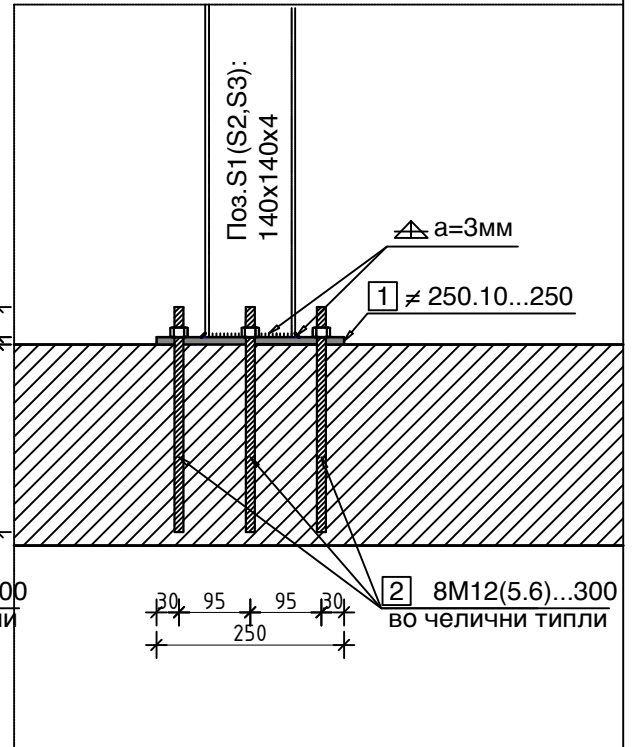
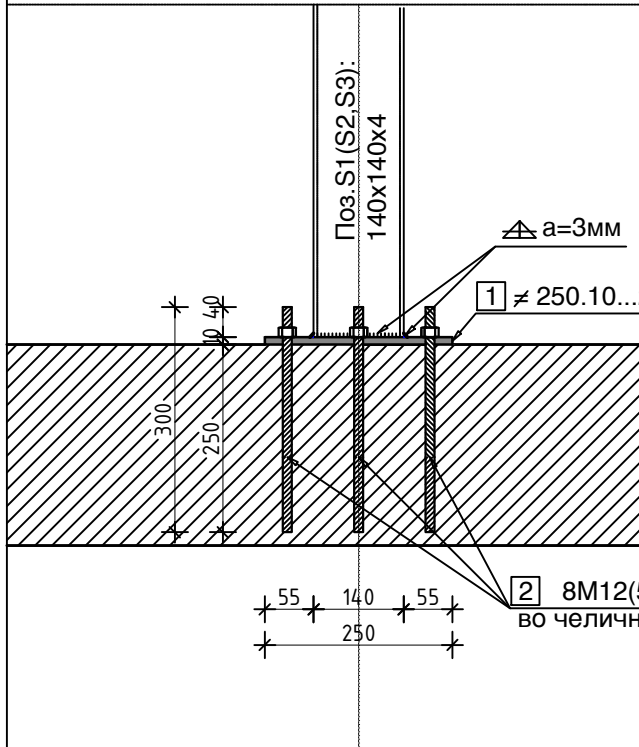


# ДЕТАЛ "А" М1:10 парч.15

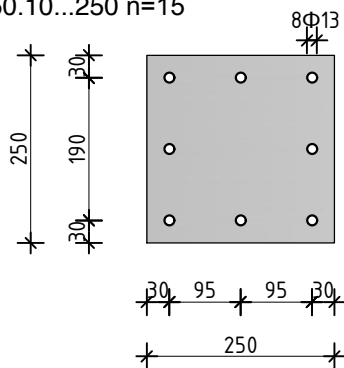
## Врска на Поз. S1, S2, S3 со постоечка конструкција



Напомена: Сите врски помеѓу елементите на челичните носачи да се изведат со челни и аголни завари  $a=3\text{mm}$ , по цела должина на спојот!  
Должините на сите челични елементи да се проверат на лице место!

Напомена: На местата каде што ќе се утврди дека постоечката конструкција е со помала висина од 250mm, треба да се излие нова бетонска призма со МБ30 и димензии во основа  $A \times B=400 \times 400\text{mm}$ , под челичната анкер плоча и заварени анкери на неа.

1  $\neq 250.10...250$  n=15



**ВЕИНГ дооел-Скопје**  
ул. Париска Комуна бр.21/2-7 Скопје

		(м.п.)	СТАТУС:	<b>Г</b>
			ОСНОВЕН ПРОЕКТ	
			ФАЗА:	<b>Г</b>
			ГРАД. КОНСТРУКЦИЈА	
ЛОКАЦИЈА:		ПРОЕКТАНТ:		Марјан Симеонов дги. овл. А2.0353
Градски Трговски Центар кеј 13-ти Ноември-Скопје		Градски Трговски Центар АД - Скопје		
ИНВЕСТИТОР:		СОРАБОТНИК:		Детал "А"
Градба - намена:		ЦРТЕЖ:		
Секција ЗБ: Кафе бар		ЛИСТ БР.:		<b>03</b>
ЛИЦЕНЦА:		П. 517/Б		
ТЕХ. БР.:	ДАТУМ:	МЕРКА:		
10-П1/2018	10/2018	1:10		