

SARAJEVO

Februar, 2019 godine

PROJEKAT:	SIGURNOSNA TIPSKA SKLADISNA VRATA
-----------	-----------------------------------

Skladišni objekti

LOKACIJE: KULA, MRKONJI GRAD

INVESTITOR: UNDP BiH

GLAVNI PROJEKAT TIPSKIH VRATA

1. TEHNI KI OPIS
TIPSKA VRATA PP1
2. PREDMJER - TIPSKA VRATA PP1, PP1A, PP1B
KULA MRKONJIC GRAD
3. TIPSKA VRATA SPISAK POZICIJA
4. TIPSKA VRATA PP1, PP1A, PP1B – SHEMA VANJSKA STRANA
5. TIPSKA VRATA PP1, PP1A, PP1B – SHEMA
PODKONSTRUKCIJA
6. TIPSKA VRATA PP1, PP1A, PP1B – UNUTRASNJA STRANA
7. TIPSKA VRATA PP1, PP1A, PP1B – DETALJ OSIGURANJE
SARKE

TIPSKA VRATA

PP 1 dimenzija 350x350 cm,

PP1A sa pomoćnim vratima za osobni ulaz dimenzija 100x210 cm

PP1B vrata-rešetka dimenzija 100x210 cm koja omogućava ventilaciju u vremenu kada su pomoćna vrata otvorena.

Da bi zadovoljila navedene standarde, vrata trebaju imati sljedeće ateste:

- atest za protuprovalnu klase 4 po EN 1627
- atest na otpornost na požar E 60 (60 minuta) po JUS U.J1.160,
- atest za balističku zaštitu BR 3 prema EN 1063:1999
- varijacija sa atestom može da varira vrata

TEHNIČKI OPIS VRATA

Da bi projektovanje i izrada dvokrilnih metalnih zaokretnih vrata za skladišta municije i skladišta streljaka i lakog naoružanja zadovoljila gore navedene propise, predviđeni su sljedeći elementi:

- vanjska obloga vrata treba biti od čeličnih ploča debljine 3mm, unutrašnja obloga od čeličnih ploča debljine 1mm, ispunjena od kamene vune (teškogorivi materijal iznutra) što zadovoljava propisane zahtjeve otpornosti od požara i neprobojnosti.
- čelični dovratnik treba biti vrstiti na najmanje 8 mjesta, čelične šarke osigurati tako da se vrata ne mogu skinuti sa okretišta kada su zatvorena.
- treba obezbijediti visoku sigurnost zaključavanja vrata – sigurnosne čelične brave i sigurnosni katanci vani i čelični lokoti iznutra što zadovoljava propisane zahtjeve protuprovalnosti.
- metalni dijelovi vrata trebaju biti uzemljeni a bojenje vrata treba izvesti sa teško zapaljivim bojama.
- potkonstrukcija vrata treba biti kompletno zavarena MIG/MAG postupkom - vanjska obloga treba biti zavarena na potkonstrukciju djelimičnim varom različitih dužina (prema potrebi), a unutrašnji lim se nakon prethodne pripreme varira na potkonstrukciju, pa se varovi obruse.
- visoka sigurnost zaključavanja vrata – sigurnosne čelične brave i katanci i čelični lokoti iznutra.
- Prema propisima protivprovalnosti.
- Izrada i provjera radioničkih crteža

OPIS VRATA ZA SKLADISTE

POZICIJE PP1, PP1A, PP1B – DIMENZIJA 350 x350 cm

Dvokrilna vrata sa otvaranjem prema vani. Dovratnik od profila 100x50x4 mm, uvršćen u zid na najmanje deset mjesta. Krila su povezana sa dovratnikom sa po četiri podesive šarke debljine 24 mm sa ležajevima. Svako krilo nose po četiri šarke. Krila su sastavljena od potkonstrukcije iz pravougaonih profila, koji su punjeni kamenom vunom. Isto tako je kompletan međuprostor ispunjen kamenom vunom. Sa vanjske strane je potkonstrukcija presvučena sa limom debljine 3 mm, a sa unutrašnje strane sa limom debljine 1 mm. Svi zazor između krila i dovratnika, kao i između krila trebaju biti prekriveni limom, da je onemogućen pristup sa bilo kojim alatom u međuprostor.

Krila su zaštićena od skidanja u zatvorenom položaju sa klinovima koji ulaze u profil dovratnika. Velika vrata se zaključavaju jednom sigurnosnom bravom, a pored toga postoje i dva para uški za zaključavanje sigurnosnim katancem, odnosno za stavljanje plombe. Uške su zaštićene na taj način da se sprečava mogućnost pristupa do osovine katanca.

U jednom od krila postavljena su pomoćna vrata za osobni ulaz, koja se otvaraju prema vani. Krilo pomoćnih vrata nose dvije nastavljive šarke sa ležajem, debljine 14 mm. Krilo se zaključava sa sigurnosnom bravom, a pored toga postoje i dva para uški za zaključavanje sigurnosnim katancem, kao i na velikim vratima. I pomoćno krilo je zaštićeno od skidanja u zatvorenom položaju.

Na mjestu pomoćnih vrata se sa unutrašnje strane nalazi rešetka, koja omogućava ventilaciju u vremenu kada su pomoćna vrata otvorena. Rešetka je izrađena u obliku vrata, koja se otvaraju prema unutrašnjoj strani. Rešetka se zaključava sa cilindar bravom. Na glavnim, velikim krilima se nalaze uške za otvaranje krila, a koje služe i za fiksiranje otvorenih vrata na zid. Metalni dijelovi vrata su uzemljeni.

Vrata se boje dvokomponentnim prajmer premazom za metal na bazi epoksi smole (antikorozivna zaštita). Nakon toga se nanosi visokootporni dvokomponentni završni premaz na bazi epoksidnih smola u kombinaciji sa antraceni uljem i mineralnim punilom. Finalna obrada bojom u RAL –u prema izboru investitora.

Izrada vrata je predviđena tako da zadovoljava tehničke propise i regulativu datu u dokumentima:

INTERNATIONAL SMALL ARMS CONTROL STANDARD ISACS 05.20:2012(E) V 1.0

Izrada vrata je predviđena u skladu sa usvojenim standardima i regulativom tako da zadovoljavaju sljedeće standarde:

- EN 1627 Standard za protuprovalnost vrata, klasa 4
- JUS U.J1.160:1986,
Tehnički uvjeti zaštite od požara u građevinarstvu. Ispitivanje otpornosti vrata i drugih elemenata za zatvaranje u zidovima (Standard preuzet Aneksom II Programa preuzimanja teh. Propisa Sl. Gl. Br. 35/06), E60
- EN 1063:1999 Standard za neprobojnost vrata, BR 3
- EN 12320:2001 Standard za izradu katanaca

POPIS POZICIJA MATERIJALA ZA VRATA SKLADIŠTA PP1, PP1A, PP1B 3500 x 3500mm

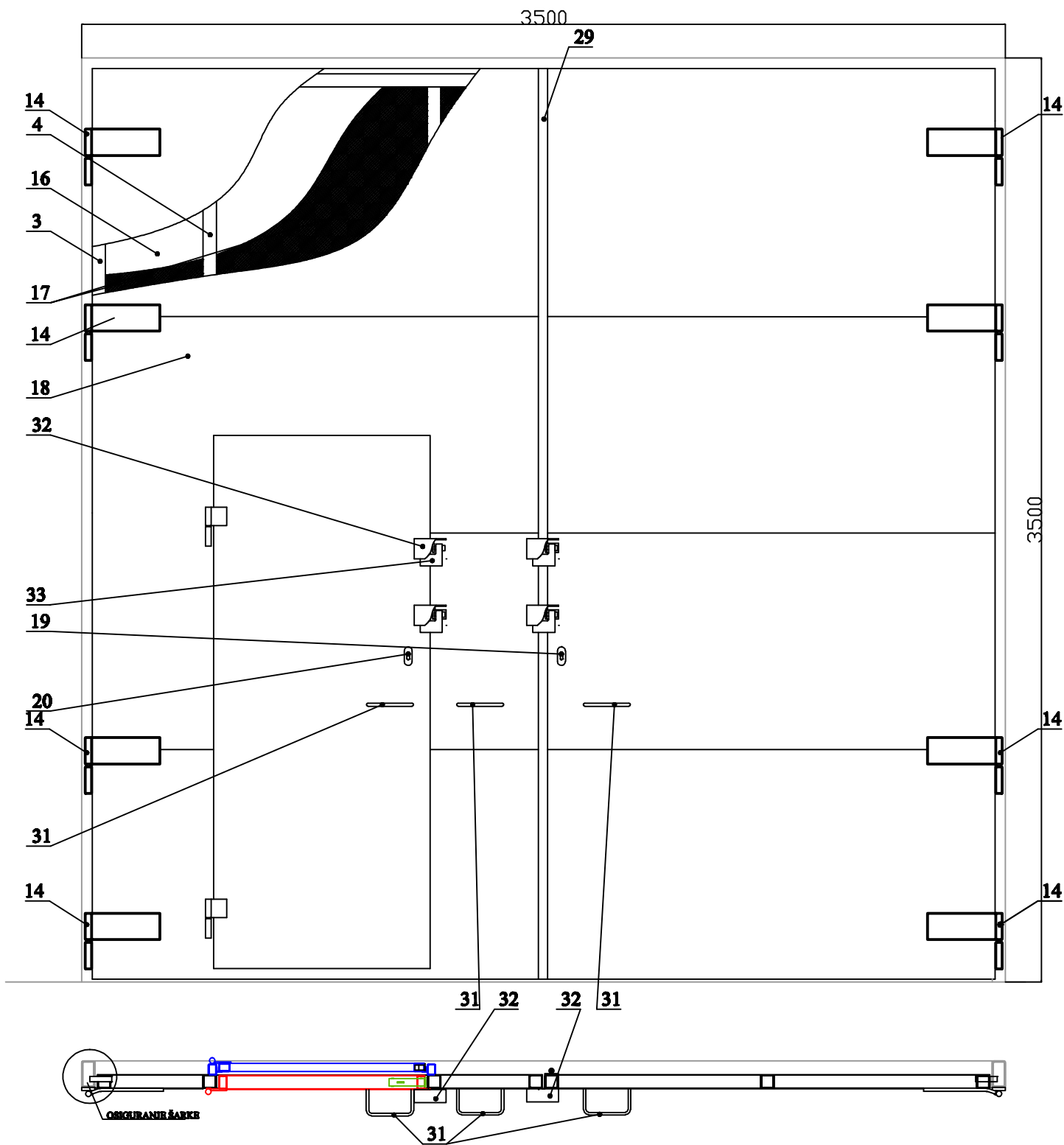
Pozicija	Naziv	Materijal	Br. komada
1	horizontalni profil dovratnika	profil 100x50x4	1
2	horizontalni profil rama krila	profil 50x50x3	4
3	vertikalni profil rama krila 1	profil 50x50x3	2
4	vertikalni profil rama krila 2	profil 50x50x3	3
5	horizontalni profil rama krila 1	profil 100x50x4	4
6	horizontalni profil rama krila 2	profil 50x50x3	6
7	horizontalni profil rama krila 3	profil 100x50x4	4
8	horizontalni profil rama krila 4	profil 50x50x3	2
9	horizontalni profil rama krila 5	profil 50x50x3	2
10	horizontalni profil rama krila 6	profil 50x50x3	4
11	vertikalni profil dovratnika	profil 100x50x4	2
12	horizont .profil pomo nog krila 1	profil 30x50x2	2
13	horizont .profil pomo nog krila 2	profil 30x50x2	4
14	šarka glavnog krila sa nosa em		8
15	šarka pomo nog krila sa nosa em		2
16	unutrašnja obloga	lim 1 mm	1
17	kamena vuna 50 mm		1
18	vanjska obloga	lim 3 mm	1
19	brava glavnih vrata		1
20	brava pomo nih vrata sa štekom		1
21	zaštita od skidanja krila		8
22	krakuni gornji		2
23	krakuni donji		2
24	horizontalni profil dovratnika rešetke	profil 30x50x2	2
25	horizont. profil krila rešetke	profil 30x50x2	2
26	vertikalni profil dovratnika rešetke	profil 30x50x2	2
27	vertikalni profil krila rešetke	profil 30x50x2	2
28	brava rešetke		1
29	prekrivni lim	lim 3 mm	1
30	mreža rešetke	mreža 50 mm	1
31	ru ka	Fe Ø 12	2
32	uho za katanac sa zaštitom		4
33	sigurnosni katanac		2

	SKLADIŠTE MUNICIJE KULA MRKONJI GRAD	Jed. mjere	Koli ina	Jed. cijena, BAM	Cijena ukupno, BAM
100.	PRIPREMNI RADOVI				
	TIPSKA VRATA				
100.	PRIPREMNI RADOVI				
100.100	Pazljiva demontaža vanjskih metalnih krila vrata objekta magacina , eli nih štokova vrata, opšavnih lajsni i drugih pozicija koje su u sastavu vrata. Sve demontirane elemente iznijeti iz prostora na mjesto koje odredi korisnik prostora i predati njemu na raspolaganje, sve skupa obaviti zapisni ki i zapisnik priložiti u gra evinski dnevnik. Dimenzija vrata 340 x 350 cm. Štemanje otvora do sirine 350 x 350 cm, obrada zida u malteru i priprema za montažu nove pozicije vrata.				
		kom	9,00		0
	Napomena: cijenom obuhvatiti transport otpadnog materijala na gradsku deponiju.				
100.	BRAVARSKI RADOVI				
100.110.	Uzimanje mjera na licu mjesta, izrada u radionici, doprema do odredišta i ugradnja punih dvokrilnih simetri nih metalnih zaokretnih vrata u eli noj izvedbi; sama ugradnja se vrši nakon demontiranja postoje e bravarije i završenih pripremnih radova. Sve uraditi prema datom opisu vrata, popisu pozicija za vrata i crtežima (pogled sa vanjske strane, podkonstrukcija, pogled sa unutrašnje strane, detalj). Nakon ugradnje vrata izvršiti obradu špaleta, uklju uju i završno bojenje u dogovoru sa nadzorom. Pozicija PP1, objekat magacina.				
	zidarski otvor: 350 x 350 cm				
	DIN: lijeva ili desna				
	štok: metalni od cijevi 100 x 50 x 4 mm				
	krilo I: u eli noj podkonstrukciji, metalno, punjeno kamenom vunom, obostrano obloženo limom i to izvana limom 3 mm, a iznutra limom debljine 1 mm				

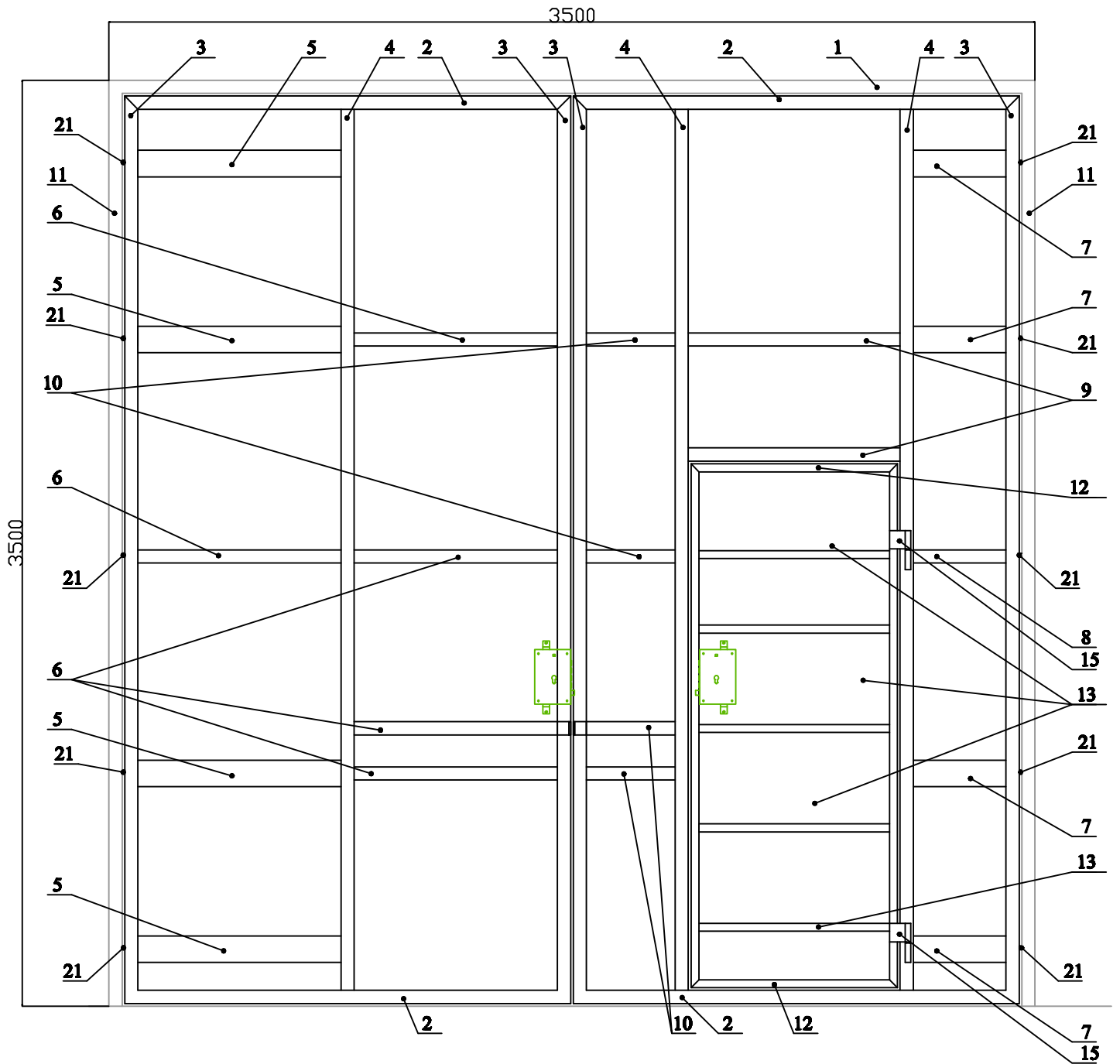
	krilo II: u elinoj podkonstrukciji, metalno, punjeno kamenom vunom, obostrano obloženo limom i to izvana limom 3 mm, a iznutra limom debljine 1 mm				
	zazori: izme u krila i štoka dobro zašti eni limom				
	zaštita krila: od skidanja u zatvorenom položaju sa klinovima koji ulaze u profil dovratnika				
	površinska zaštita: mokro bojenje u temeljnoj boji na bazi cinka i pokrivnoj po RAL-u				
	brava: usadna sigurnosna, cilindar				
	cilindar: sa 5 sigurnosnih klju eva koji nisu u sistemu + radni kljuc				
	metalne uške: za otvaranje krila vrata, a ujedno za fiksiranje u zid kad su vrata u otvorenom položaju				
	krakuni: 4 krakuna koji se zabravljaju u pod i gornji dio štoka				
	uške za katanac: 2 para + 2 katanca				
	baglama: 4 kom po krilu metalna 24 mm varena i sa ležajevima				
	ta ke zabavljenja: 12 i to sa krakunima 4 i 8 fiksne sa strane baglama				
	brtvljenje: trostrano dihtung PDM na štoku				
	prag: bez praga				
	u podu: zazor do 10 mm izme u krila i poda				
	na in rada: vrata su u normalnoj upotrebi zatvorena				
		kom	9,00		0,00
100.120.	Jednokrilna vrata u velikom krilu vrata za osobni ulaz. Sve uraditi prema datom opisu vrata, popisu pozicija za vrata i crtezima (pogled sa vanjske strane, podkonstrukcija, pogled sa unutrašnje strane, detalj). Pozicija vrata PP 1A, objekat magacina.				
	otvor: 100 x 210 cm				
	DIN: lijeva ili desna				
	štok: metalni ura en u velikom krilu				
	krilo: u elinoj podkonstrukciji, metalno, punjeno kamenom vunom, obostrano obloženo limom i to izvana limom 3 mm, a iznutra limom debljine 1 mm				
	zazori: izme u krila i štoka dobro zašti eni limom				

	zaštita krila: od skidanja u zatvorenom položaju			
	površinska zaštita: mokro bojenje u temeljnoj boji na bazi cinka i pokrivnoj po RAL-u			
	brava: usadna sigurnosna, cilindar			
	cilindar: sa 5 sigurnosnih ključeva koji nisu u sistemu + radni ključ			
	metalne uške: za otvaranje krila vrata			
	uške za katanac: 2 para			
	baglama: 2 kom po krilu metalna 14 mm varena i sa ležajevima			
	tačke zabavljenja: 8 i to sa krakunima 4 i 4 fiksne sa strane baglama			
	brtvljenje: trostrano dihtung PDM na štoku			
		kom	9,00	0,00
100.130.	Jednokrilna vrata - rešetka za ventilaciju. Sve uraditi prema datom opisu vrata, popisu pozicija za vrata i crtežima (pogled sa vanjske strane, podkonstrukcija, pogled sa unutrašnje strane, detalj). Pozicija vrata PP 1B.			
	otvor: 100 x 210 cm			
	DIN: lijeva ili desna			
	štok: metalni uređen od cijevi			
	krilo: elinono od cijevi sa ispunom od pletiva 50 x 50 mm			
	zaštita krila: od skidanja u zatvorenom položaju			
	površinska zaštita: mokro bojenje u temeljnoj boji na bazi cinka i pokrivnoj po RAL-u			
	brava: usadna sa cilindrom			
	cilindar: sa 3 ključeva koji nisu u sistemu + radni ključ			
	okov: bez šteke			
	baglama: 2 kom na krilu metalna 14 mm varena i sa ležajevima			
	način rada: vrata su u normalnoj upotrebi zatvorena			
		kom	9,00	0,00
	UKUPNO BRAVARSKI			0,00
	REKAPITULACIJA			
100.	PRIPREMNI RADOVI		0,00	
200.	BRAVARSKI RADOVI		0,00	

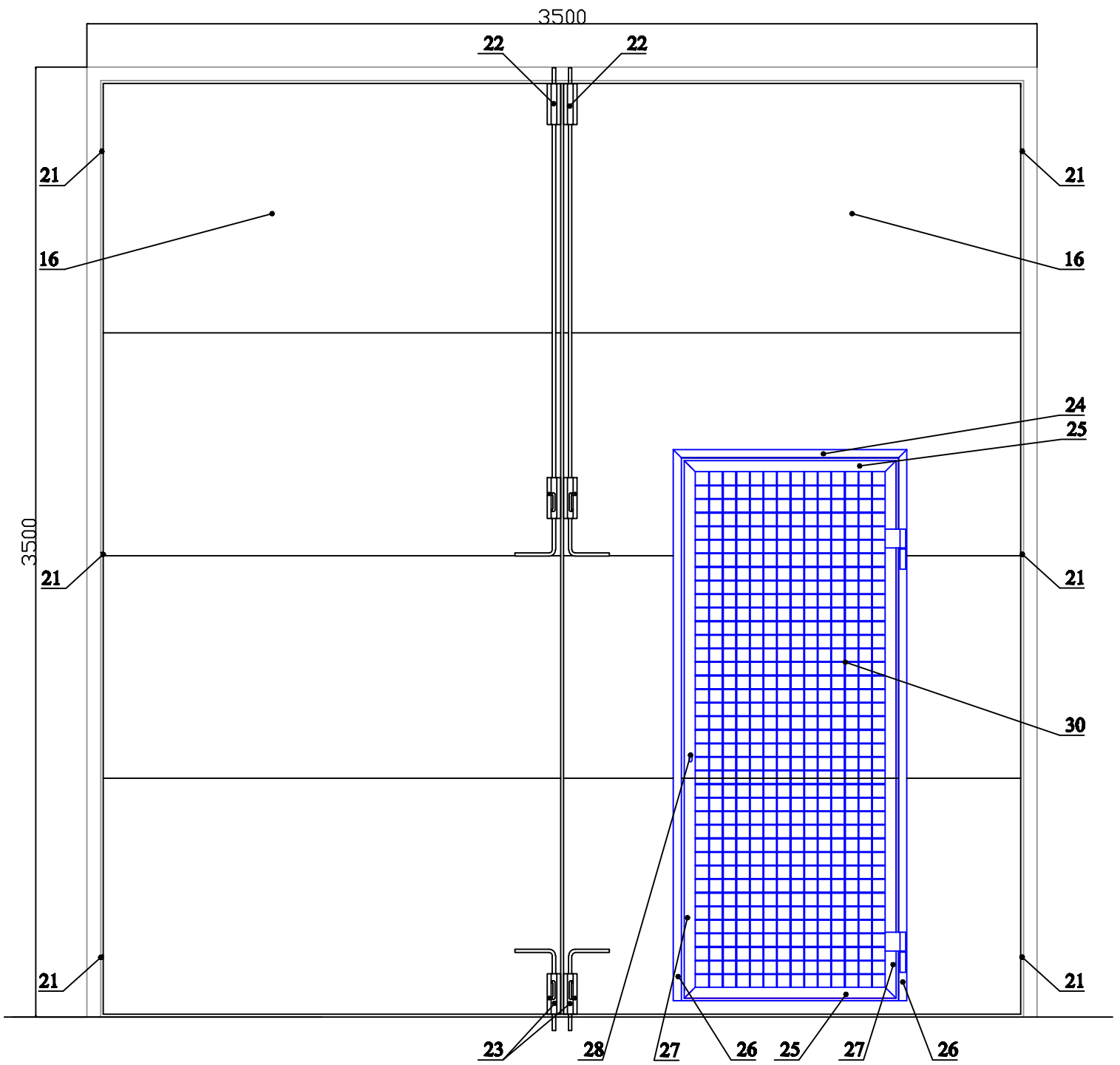
	UPOTREBA AGREGATA (10% OD ZBIRA PRIPREMNIH I BRAVARSKIH RADOVA)		0,00		
	UKUPNO		0,00		



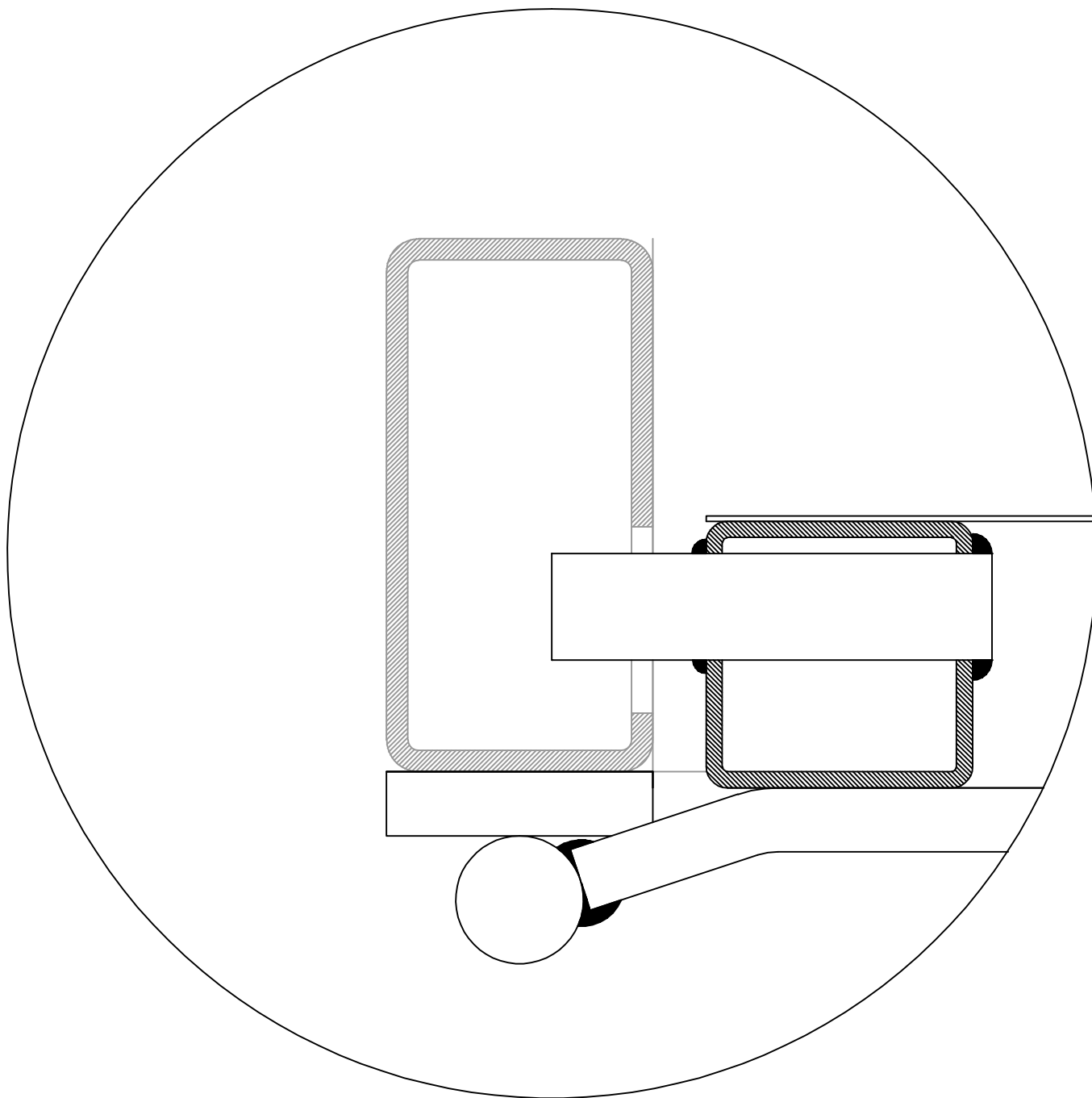
VRATA ZA SKLADIŠTE 3500 X 3500 MM pogled sa vanjske strane



VRATA ZA SKLADIŠTE 3500 X 3500 MM POTKONSTRUKCIJA sa unutrašnje strane



VRATA ZA SKLADIŠTE 3500 X 3500 MM pogled sa unutrašnje strane



OSIGURANJE ŠARKE