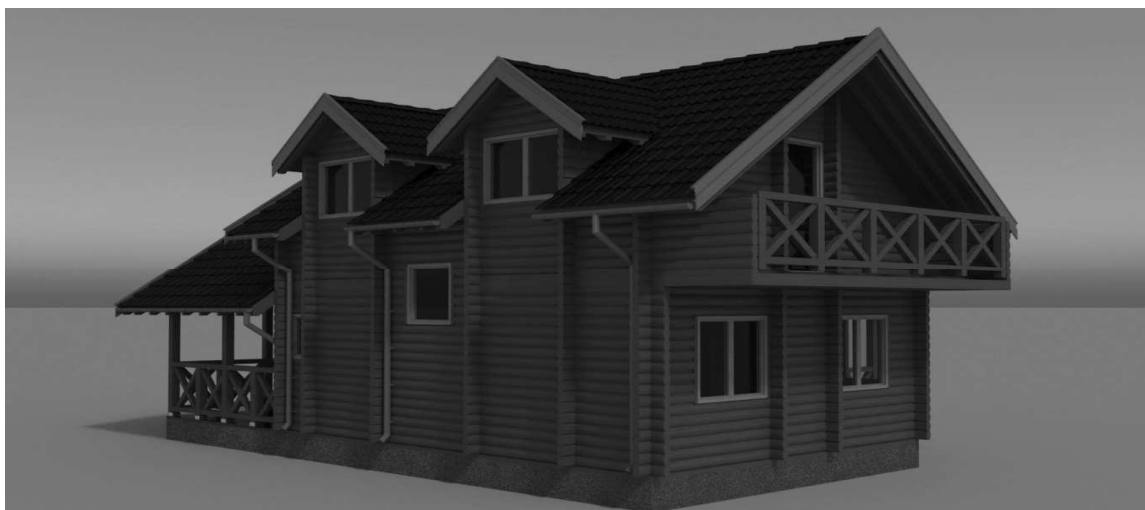
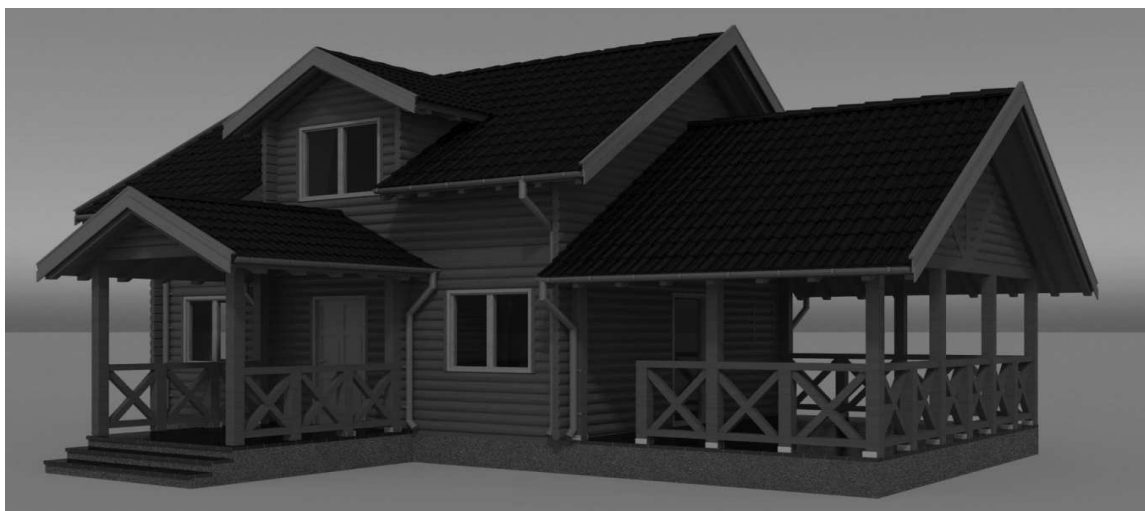
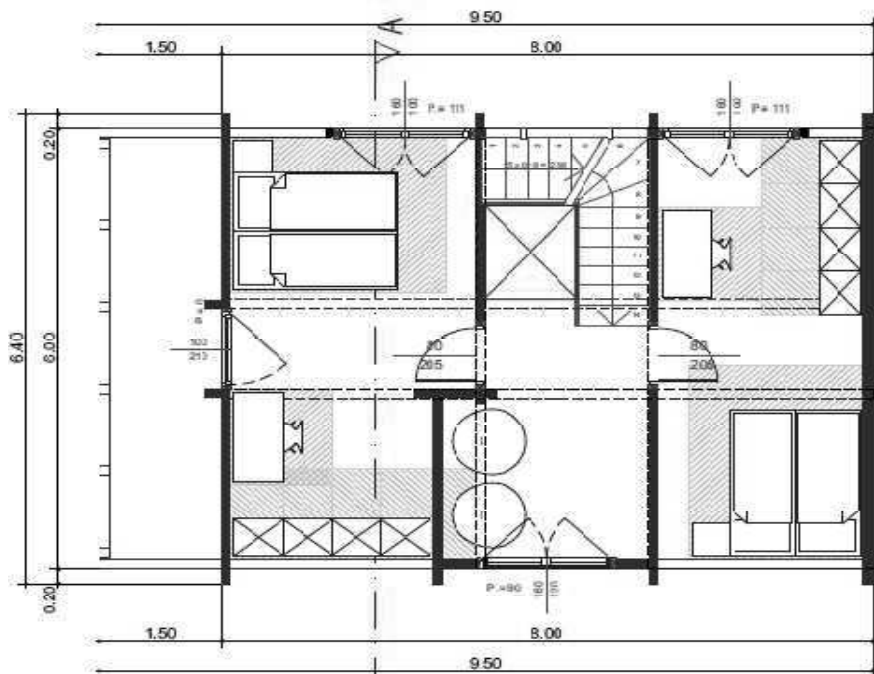
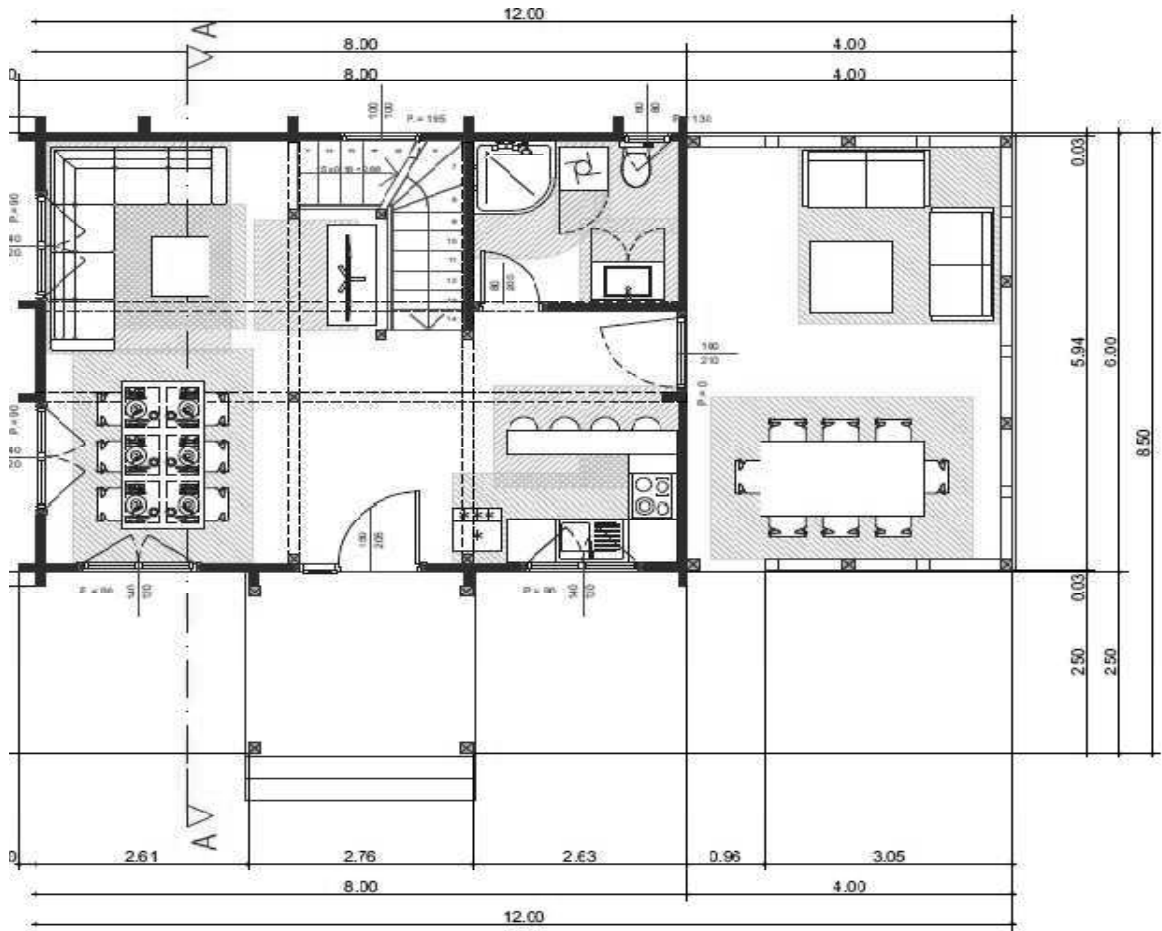


Projekt:





DETALJI



1. PROJEKTOVANJE

- * Izrada idejnog rješenja prema željama i potrebama kupca, razrada izvođačkog projekta i radioničkih crteža neophodnih za izradu panela i specifikacija svih materijala.

2. TEMELJI

Izrada armirano betonskih temelja. Iskop, armiranje i betonaža temeljnih traka dubine 40cm, širine 30cm i šalovanje, armiranje i betonaža temeljnih zidova na projektovanim mestima debljine 20cm. Armiranje i betonaža ravne betonske ploče debljine 10cm. Kota betonske ploče +0,20m u odnosu na kotu terena.

Kanalizacioni razvod u temeljnoj ploči sa izvodom cevi do septičke jame udaljene od objekta maksimalno 10m. Ponudom je obuhvaćen vanjski razvod, reviziona okna, septička jama.

Vodovodni razvod u temeljnoj ploči sa izvodom cevi do 1m od temelja objekta. Ponudom nije obuhvaćen vanjski razvod, niti priključak na javnu vodovodnu mrežu.

3. SEPTIČKA

- * Postavljanje trokomorne montažne septičke jame u neposrednoj blizini objekta (maksimalno 10 metara). Minimalan kapacitet 4000 litara.

4. PODNA KONSTRUKCIJA

- * Hidroizolacija u vidu "Kondor 3" cijelom površinom temeljne ploče, termoizolacija stirodur 30mm sa međuletvom 50/30mm, OSB ploča 18mm, laminat u cijeni do 12,00 KM/m².

5. OSNIVANJE OBJEKTA - TEMELJAČE

- * Osnovne grede – temeljače ispod svih zidova presjeka 60/130mm pričvršćene za podlogu tipovima za beton.
- * Na mjestima gdje se montiraju slobodni stubovi pričvršćivanje se vrši preko metalnih nosača – stopa ("šolja obujmica").

6. PODNA KONSTRUKCIJA TERASA

- * Cementna košuljica 30mm, keramičke pločice u nabavnoj cijeni do 12,00 KM/m².

7. PODNA KONSTRUKCIJA KUPATILA I KUHINJE

- * Hidroizolacija u vidu "Kondor 3" cijelom površinom temeljne ploče, termoizolacija stirodur 30mm, cementna košuljica 30mm, keramičke pločice u nabavnoj cijeni do 12,00 KM/m². U kuhinji se pločice postavljaju uz jedan zid u pojasu od 80cm.

8. KONSTRUKCIJA SPOLJAŠNJEG ZIDA

- * Konstrukcija zidova su stubovi presjeka 130/130mm sa neophodnim nutovima predviđenim za uklapanje pera zidnih elemenata – profilisanih brvana.
- * Mašinski profilisani elementi – brvna oblika poluoblika ili ravnih talpi u dimenzijama: 40/100 ili 40/150mm.
- * Paropropusna-vodonepropusna folija.
- * Mineralna vuna 50mm kao ispuna.
- * Oblaganje brodski pod 18mm.
- * **Visina konstrukcije zida 2,50m.**
- * **Brodski pod sa lajsnama, bez brušenja i lakiranja.**

9. KONSTRUKCIJA UNUTRAŠNJEG - PREGRADNOG ZIDA

- * Konstrukcija zidova su stubovi presjeka 130/130mm sa neophodnim nutovima predviđenim za uklapanje pera zidnih elemenata – profilisanih brvana.
- * Mašinski profilisani elementi – brvna oblika ravnih talpi u dimenzijama: 40/100 ili 40/150mm.
- * Mineralna vuna 50mm kao ispuna.
- * Oblaganje sa jedne strane brodskim podom 18mm.
- * **Brodski pod sa lajsnama, bez brušenja i lakiranja.**



10. MEĐUSPRATNA KONSTRUKCIJA

1.	Brodski pod postavljen po plafonskoj površini tavanskih greda	18,0	mm	
2.	Grede tavanjače po proračunu	160,0	mm	40/160mm minimum
3.	Mineralna vuna	50,0	mm	
4.	Pod postavljen po gredama tavanjačama	40,0	mm	
5.	Laminat	7,0	mm	
	DEBLJINA KONSTRUKCIJE:	225,0	mm	minimum

* Brodski pod sa lajsnama, bez brušenja i lakiranja.

* Laminat u nabavnoj cijeni do 12,00 KM/m².

11. KROVNA KONSTRUKCIJA

1.	Brodski pod postavljen po plafonskoj površini tavanskih greda	18,0	mm	
2.	Parna brana	0,2	mm	
3.	Drvena konstrukcija rogova	Konstrukcija po proračunu (minimum 100x120mm)		
4.	Izolacioni sloj mineralne vune	100,0	mm	minimum

LIM:

1.	Daska	18,0	mm	
2.	Paropropusna folija	0,2	mm	
3.	Kontraletva	30,0	mm	50x30mm
4.	Letva	30,0	mm	50x30mm
5.	Pokrivač lim u obliku crijepa u dogovorenoj nijansi	0,5	mm	

12. SPOLJAŠNJA STOLARIJA:

* Spoljašnja stolarija od punog drveta sa vakumskim termopan staklima 4+16+4mm.

* Ulazna vrata od punog drveta - masiv.

13. UNUTRAŠNJA VRATA:

* Unutrašnja vrata iz ponude Steco.

14. UNUTRAŠNJE STEPENICE:

* Drvene stepenice od brušenih elemenata smreke. Lakirana dvoslojno.

15. OGRADE TERASA:

* Drvena ograda po projektu i standardu STECO tipskih modela.

16. INSTALACIJE VODOVODA I KANALIZACIJE:

* Razvod vodovodnih PVC cijevi u zidu. Instalacija PVC tuš kabine ili PVC kade, umivaonika i WC šolje. Isporuka i montaža baterija za tuš i umivaonik. Bojler 80 litara. Vodokotlić. Ogledalo.

17. ELEKTRIČNE INSTALACIJE:

* Razvod kablova kroz PVC bužire i njihovo povezivanje. Postavljanje razvodne spratne table sa osiguračima, jednog sijaličnog grla, jedne duple utičnice i jednog prekidača po prostoriji.

18. OLUCI:

* Kompletne plastificirane oluce u braon boji.

19. DIMNJAK:

* Kompletan montažni dimnjak sa svim neophodnim priključcima, vratancima, šamotnim setom. Dimnjačke cijevi Ø 160mm. Unutrašnja obrada spoljašnje strane dimnjaka siporeks i gips-ploča, sa gletovanjem i krečenjem.

