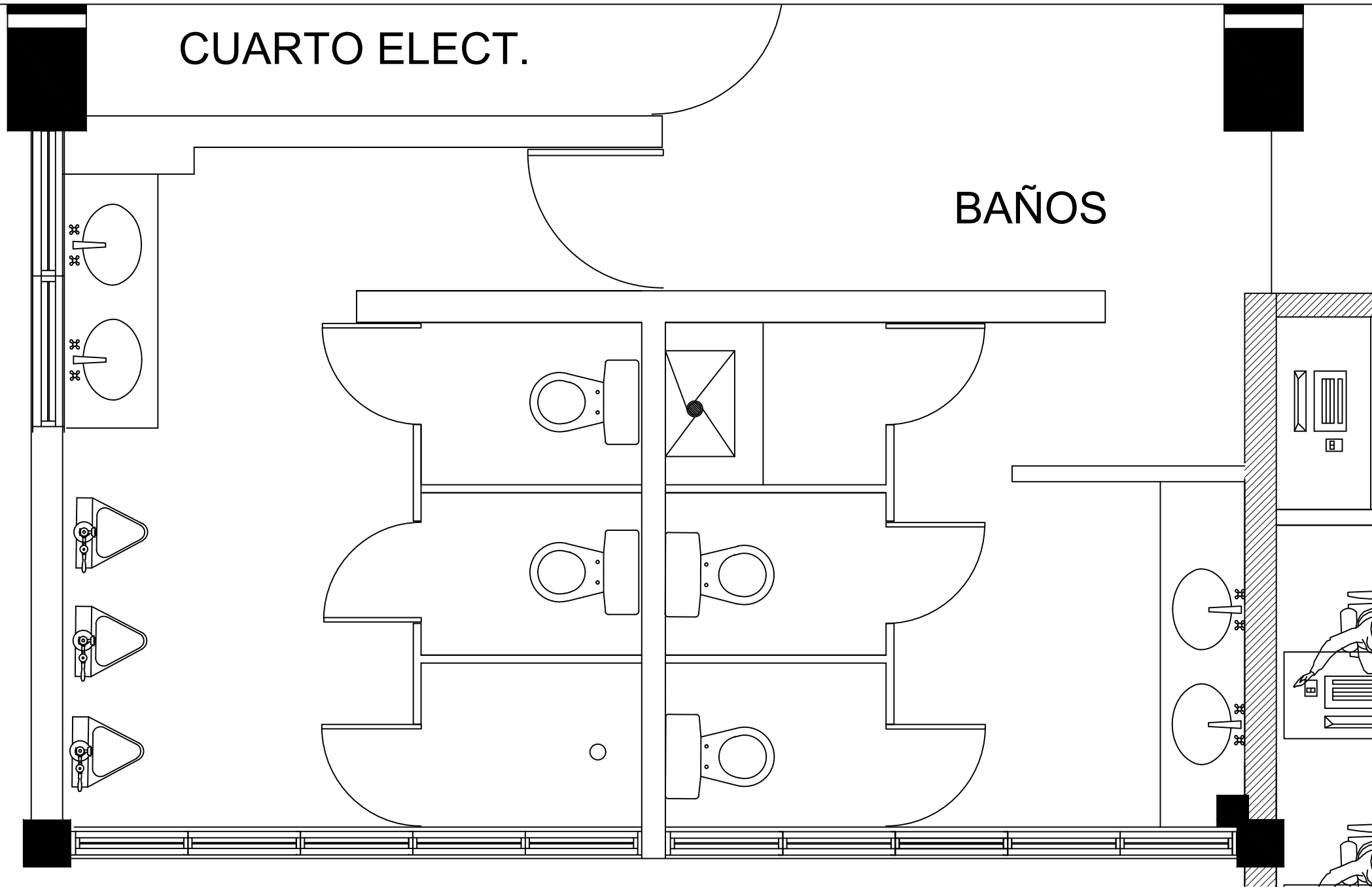


CUARTO ELECT.

BAÑOS



PLANTA ARQUITECTÓNICA  
BAÑOS 3ER NIVEL

1  
A1

AUTORIDAD  
PORTUARIA  
DOMINICANA



JEAN LUIS RODRIGUEZ  
DIRECTOR EJECUTIVO

JUAN MIGUEL DE LOS SANTOS  
DIRECTOR INGENIERIA

DIVISION DE DISEÑO  
Y PRESUPUESTO DE OBRAS

SECCION DE ESTUDIO Y  
DISEÑO DE OBRAS

PROYECTO:

PUERTO DE HAINA  
MARGEN ORIENTAL

HAINA ORIENTAL  
REPUBLICA DOMINICANA

PLANO GENERAL EDIFICIO  
ADMINISTRATIVO 3ER NIVEL

CONTENIDO:  
PLANTA ARQUITECTONICA  
BAÑOS 3ER NIVEL

CONTROL TOPOGRAFICO:  
CODIA:

DIBUJO:  
Arq. Elizabeth Lantigua  
CODIA: 27357

REVISION:  
Arq. Arelis De Los Santos  
CODIA: 14497

CONSULTOR:

TITULO DE HOJA:  
PLANO GENERAL

HOJA:  
PLANTA ARQUITECTONICA  
BAÑOS 3ER NIVEL

ESCALA:  
1/180

FECHA:  
03/08/2021

SUPERVISIÓN:  
CODIA:

NOTAS / REVISIONES:

ARCHIVO (RUTA):	HOJA:
	1
	1

AUTORIDAD  
PORTUARIA  
DOMINICANA