

▼ 4 Alçado Oeste

▼ Alçado Norte

▼ Corte 2

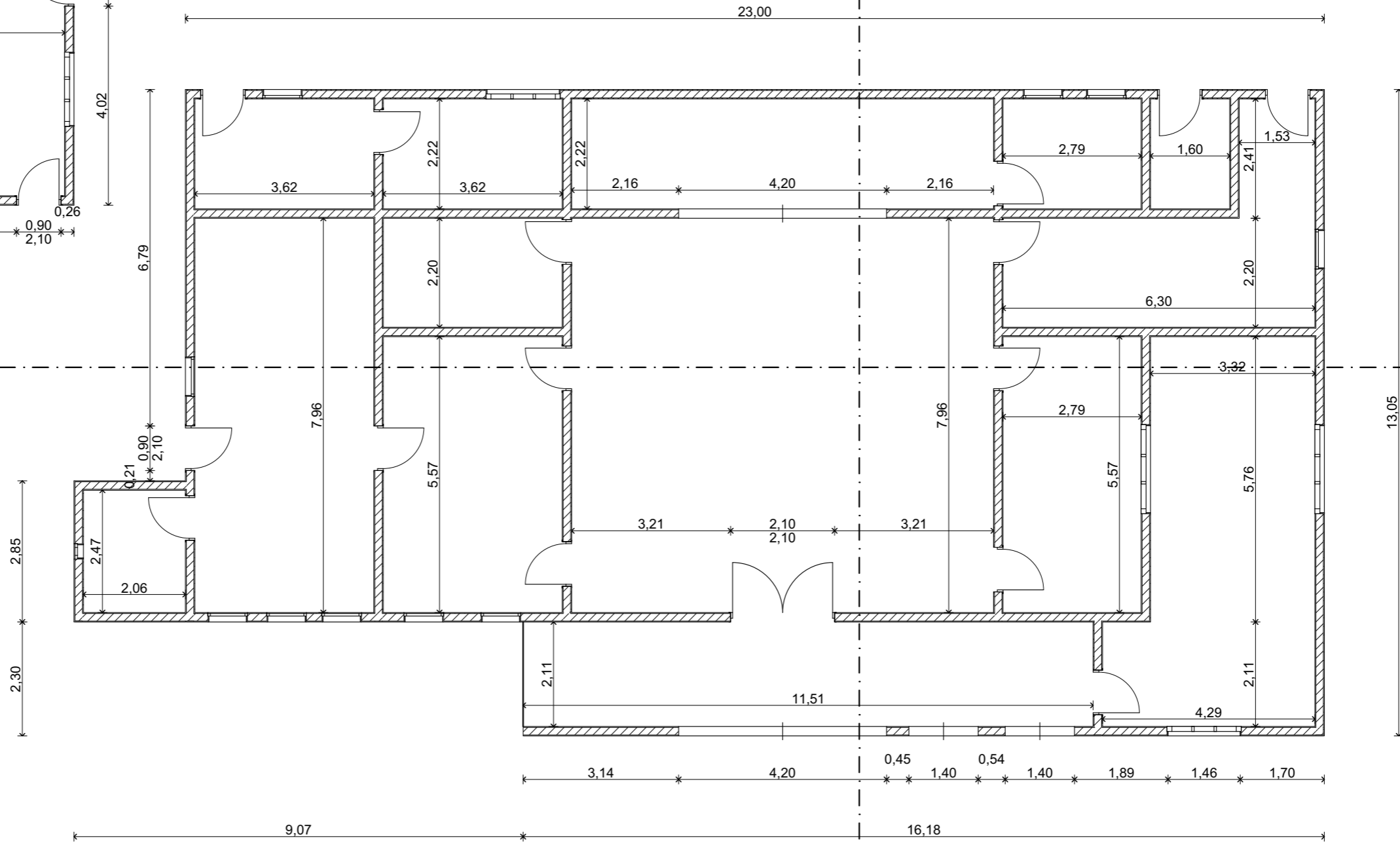
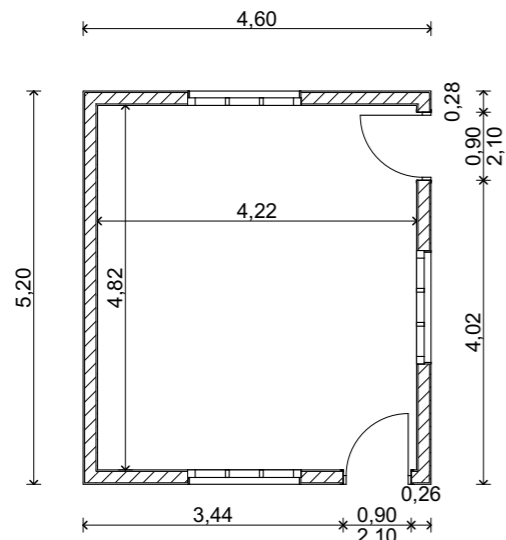
▲ Alçado Este

▲ Alçado Sul

Corte1 ▼

▼ Corte1

▼ Corte 2



Planta de piso cotada

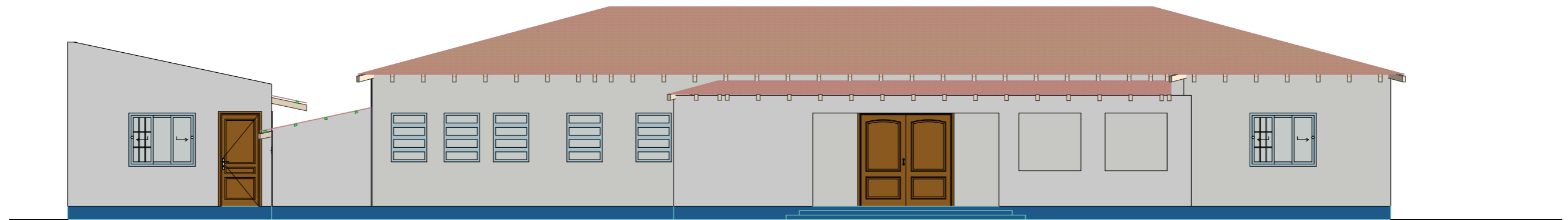
1:100

Reabilitação da Sede Administrativa de Palma

Título: Planta de piso cotada

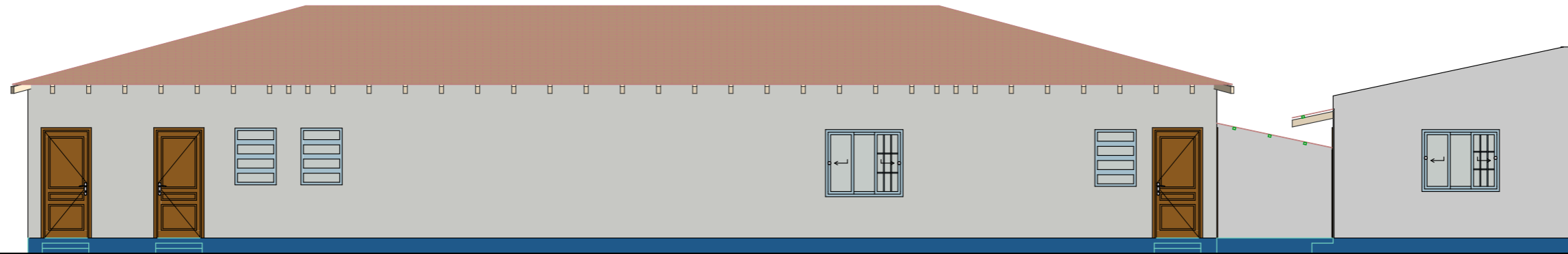
Escala: 1/100





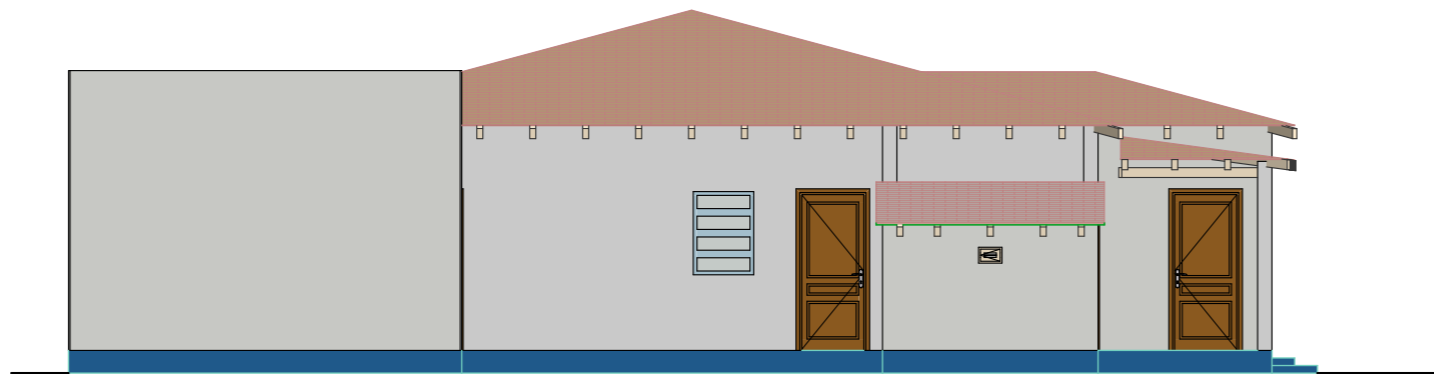
Alçado frontal.

1:100



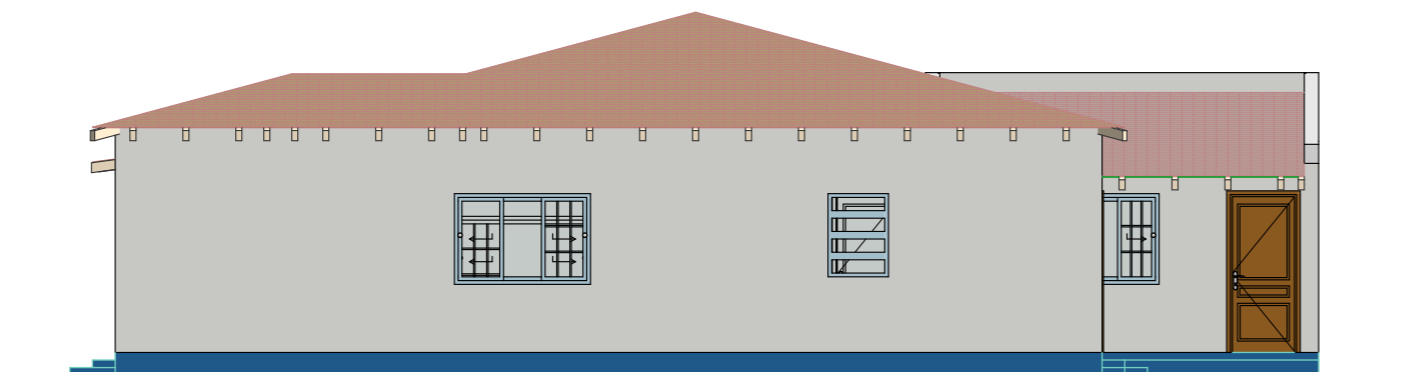
Alçado Posterior

1:100



Alçado Lateral esquerdo

1:100



Alçado Lateral direito

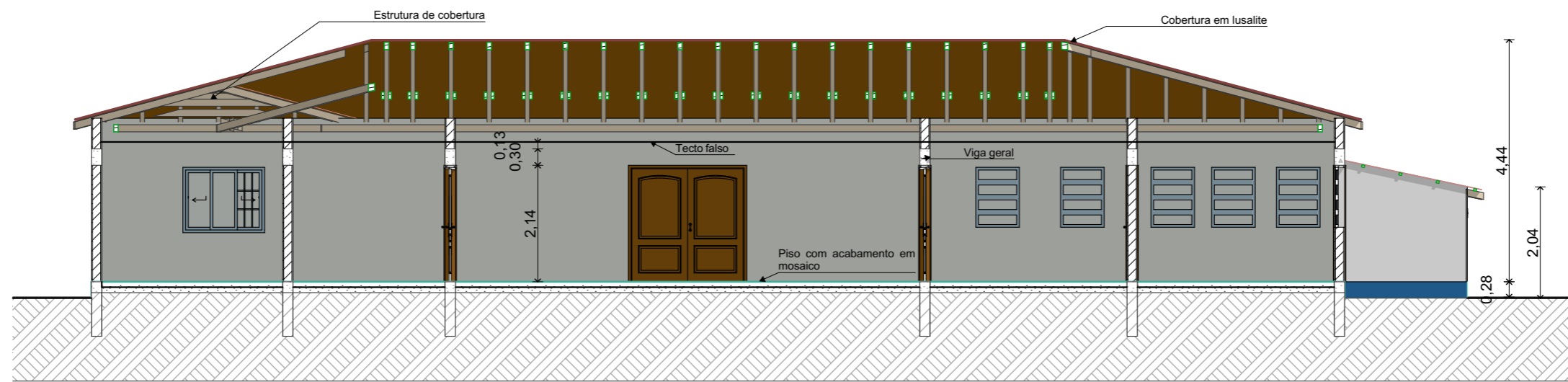
1:100

Reabilitação da Sede Administrativa de Palma

Título: Alçados

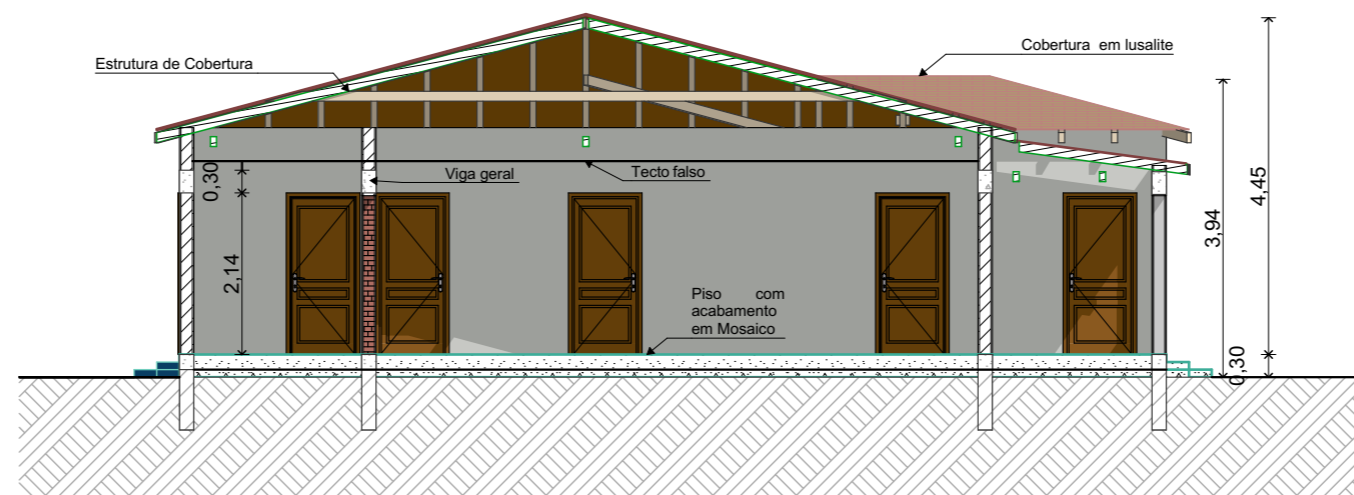
Escala: 1/100





Corte1

1:100



Corte 2

1:100

Reabilitação da Sede Administrativa de Palma

Título: Cortes

Escala: 1/100



Mapa de todos os Vãos											
ID Elemento	J - 001	J - 001	J - 002	J - 002	J - 003	J - 003	J - 004	J - 007	J - 007	J - 007	J - 007
ID por Classificação	Janela - 001	Janela - 001	Janela - 002	Janela - 002	Janela - 003	Janela - 003	Janela - 004	Janela - 007	Janela - 007	Janela - 007	Janela - 007
Nome de Vão	Janela Multi-Caixilh...	Janela Multi-Caixilh...	Janela Multi-Caixilh...	Janela Multi-Caixilh...	Janela 23	Janela Multi-Caixilh...	Janela Multi-Caixilh...	Janela de Correr 3-...	Janela de Correr 3-...	Janela de Correr 3-...	Janela de Correr 3-...
Quantidade	1	5	1	1	1	1	1	1	1	1	3
A Partir de Zona	<Não definido >	<Não definido >	<Não definido >	<Não definido >	<Não definido >	<Não definido >	<Não definido >	<Não definido >	<Não definido >	<Não definido >	<Não definido >
Para Zona	<Não definido >	<Não definido >	<Não definido >	<Não definido >	<Não definido >	<Não definido >	<Não definido >	<Não definido >	<Não definido >	<Não definido >	<Não definido >
Tamanho L x A	0,80x1,10	0,80x1,10	0,80x1,10	0,80x1,10	0,31x0,21	0,80x1,10	0,80x1,10	1,50x1,20	1,50x1,30	1,80x1,20	1,50x1,20
Orientação					E						
Altura Soleira	1,33	1,30	1,30	1,33	1,45	1,30	1,30	0,90	1,10	1,20	1,20
Altura Cabeçalho	2,43	2,40	2,40	2,43	1,66	2,40	2,40	2,10	2,40	2,40	2,40
Símbolo 2D											
Vista do Lado Oposto ao Lado de Abertura											

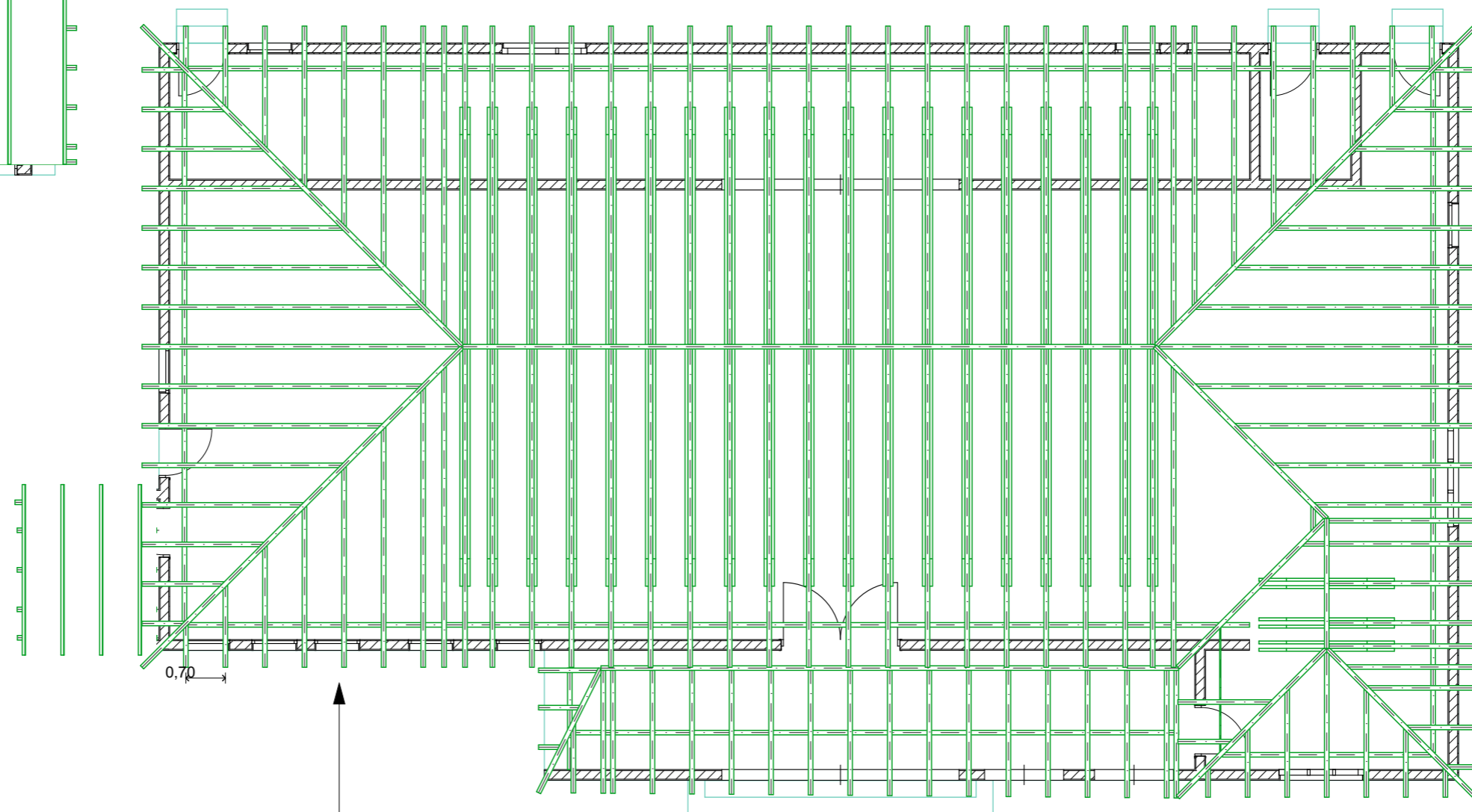
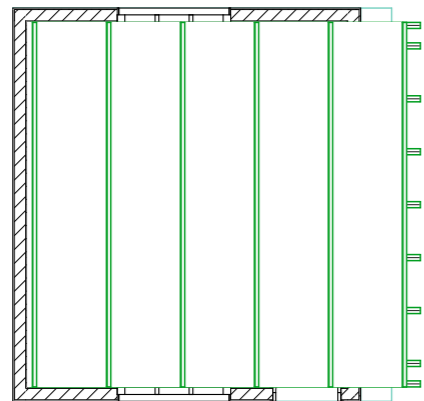
Mapa de todos os Vãos

1:1

POR - 002	POR - 003	POR - 004	POR - 013	POR - 015	POR - 016	POR - 017	POR - 018	POR - 020
Porta - 002	Porta - 003	Porta - 004	Porta - 013	Porta - 015	Porta - 016	Porta - 017	Porta - 018	Porta - 020
Porta 23	Porta 23	Porta 23	Porta 23	Porta 23	Porta 23	Porta 23	Porta 23	Porta Dupla 23
1	1	1	1	1	1	1	1	1
<Não definido >	<Não definido >	<Não definido >	<Não definido >	<Não definido >	<Não definido >	<Não definido >	<Não definido >	<Não definido >
<Não definido >	<Não definido >	<Não definido >	<Não definido >	<Não definido >	<Não definido >	<Não definido >	<Não definido >	<Não definido >
0,90x2,10	0,90x2,10	0,90x2,10	0,90x2,10	0,90x2,10	0,90x2,10	0,90x2,10	0,90x2,10	2,10x2,10
E	E	D	E	D	E	E	E	D
0,30	0,30	0,30	0,30	0,30	0,30	0,30	0,30	0,30
2,40	2,40	2,40	2,40	2,40	2,40	2,40	2,40	2,40

Mapa de todos os Vãos

1:1



Estrutura de Cobertura Ordinária em Madeira:
- Asnas ou Pernas: 8 x 16 cm
- Madres: 8 x 16 cm
- Cumeira: 8 x 16 cm

Estrutura de cobertura

1:100

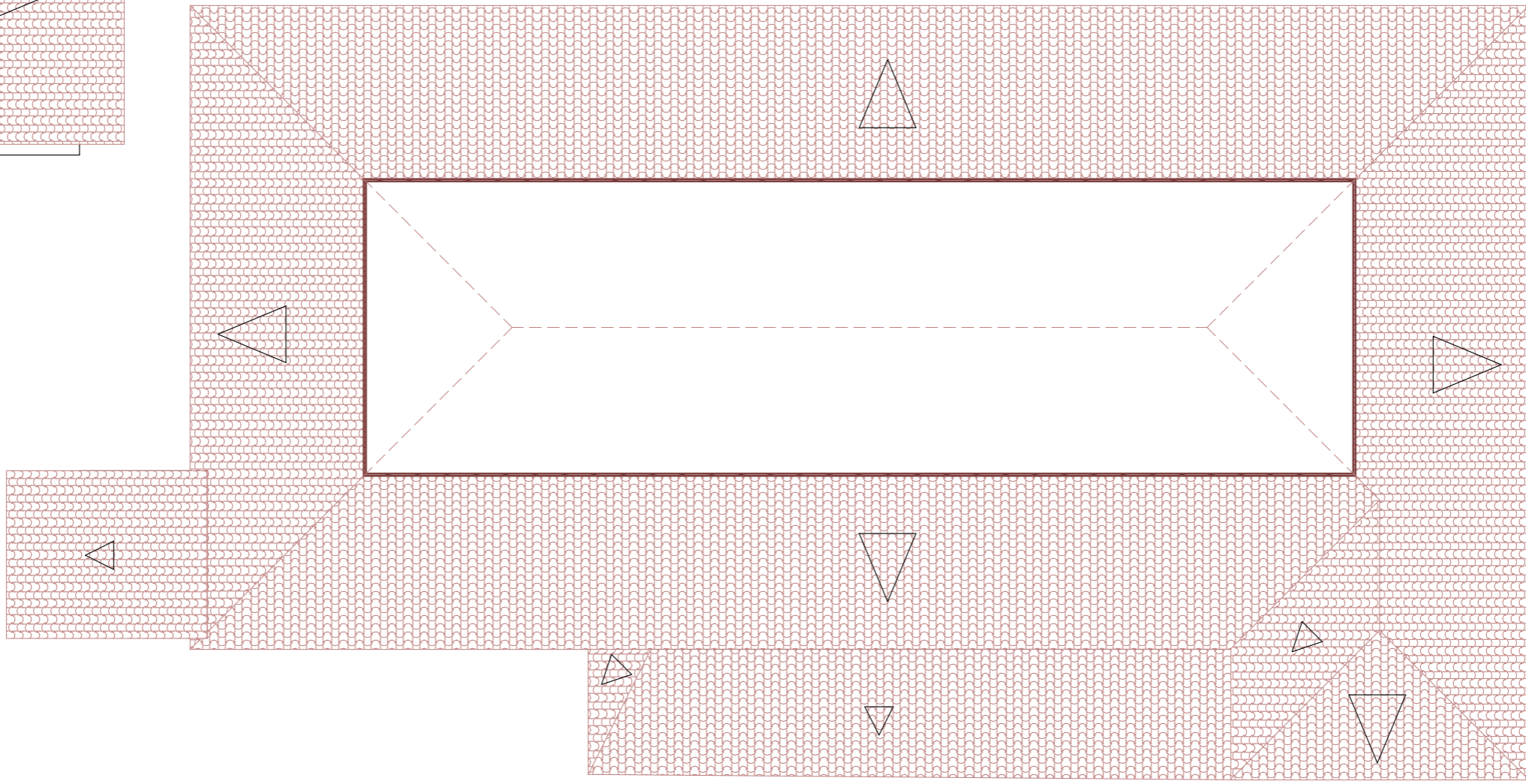
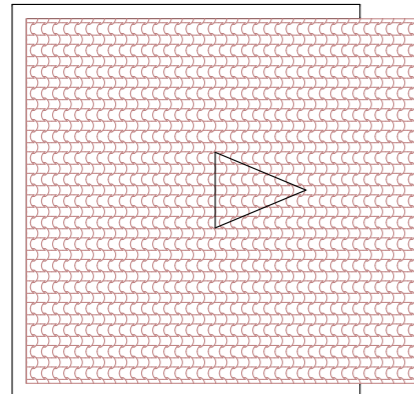
Reabilitação da Sede Administrativa de Palma

Título: Estrutura de cobertura

Escala: 1/100



UN
DP



Planta de Cobertura

1:100

Reabilitação da Sede Administrativa de Palma

Título: Planta de cobertura

Escala: 1/100

